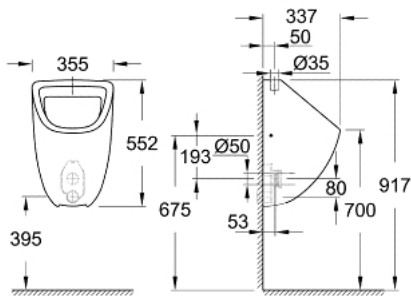


39 439 000 **BAU KERAMIEK URINOIR**



PRODUCTOMSCHRIJVING

- Kleur: wit
- boven inlaat
- klasse 1, volledige spoeling 1 l
- uit sanitairporcelein
- te installeren met sifon 39 732 000 (horizontale afvoer) of 39 733 000 (vertikale afvoer), apart te bestellen



39 439 000 **BAU KERAMIEK URINOIR**

RESERVEONDERDELEN, juni 2016 – nu

1: Installatie set (Bestelnummer 49025000)

