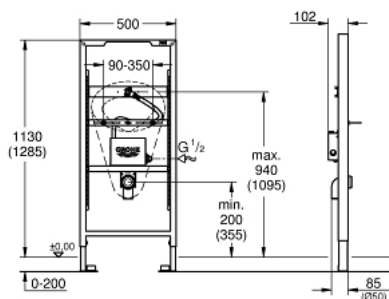


39 376 000 **RAPID SL BÂTI SUPPORT POUR URINOIR AVEC CAPTEUR DE TEMPÉRATURE**

## DESCRIPTION DU PRODUIT

- avec boîtier encastré pour capteur de température
- hauteur d'installation 1,13 et 1,30 m
- pour mur porteur
- châssis en acier finition époxy
- pour cloison creuse, complètement pré-monté
- alimentation en eau réglable en hauteur
- avec réglage rapide et verrouillage de la hauteur jusqu'à 200 mm
- livré avec matériel de fixation
- homologué TÜV
- coude d'évacuation Ø 50 mm
- set de fixation murale et céramique
- raccord et garniture d'alimentation
- boîtier d'encastrement incluant robinet de chasse
- robinet d'arrêt et tube pour purge au pré-montage
- set d'installation pour capteur électronique de température (39 368 000 ou 39 369 000) à commander séparément
- Equerres murales 38 558 00M (vendu séparément)



## 39 376 000 **RAPID SL BÂTI SUPPORT POUR URINOIR AVEC CAPTEUR DE TEMPÉRATURE**

### PIÈCES DE RECHANGE, mai 2015 – maintenant

- 1: Coude de sortie 2" (Numéro de commande 42943000)
- 1.1: Support (Numéro de commande 42236000)
- 2: Transformateur (Numéro de commande 42470000)
- 3: Set de fixation (Numéro de commande 4307500M)
- 4: Tige filetée de fixation (Numéro de commande 43078000)
- 5: Lip seal (Numéro de commande 4387500M)
- 6: équerre murale (Numéro de commande 3855800M)

