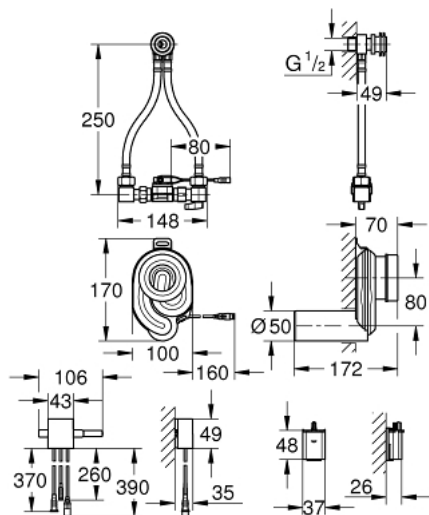


39 367 000 **CAPTEUR DE TEMPÉRATURE POUR URINOIR**

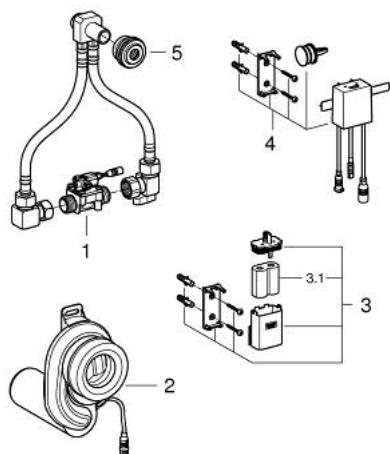


DESCRIPTION DU PRODUIT

- pile lithium 6V, type CR-P2
- Avec set de raccordement et robinet d'arrêt
- siphon avec capteur de température
- cartouche avec électrovanne et filtre
- pression dynamique de 0,5 bar minimum
- pression de service 10 bars maximum
- 7 préprogrammations:
- rinçage automatique
- mode de nettoyage
- prérinçage on/off
- marquage de conformité CE



39 367 000 **CAPTEUR DE TEMPÉRATURE POUR URINOIR**



PIÈCES DE RECHANGE, avril 2015 – maintenant

- 1: Electrovalve (Numéro de commande 42476000)
- 2: Collecteur de déchets (Numéro de commande 42477000)
- 3: Boîtier de la batterie (Numéro de commande 42393000)
- 3.1: Combiné (Numéro de commande 42886000)
- 4: Electronique (Numéro de commande 42478000)
- 5: Lip seal (Numéro de commande 4387500M)