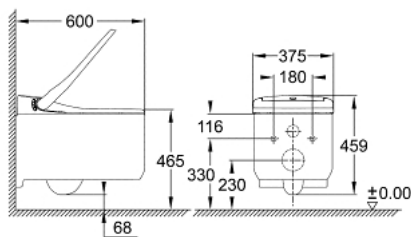


39 354 SH1 GROHE SENSIA ARENA WC DOUCHE SUSPENDU POUR RÉSERVOIRS DE CHASSE ENCASTRÉS



DESCRIPTION DU PRODUIT (1/2)

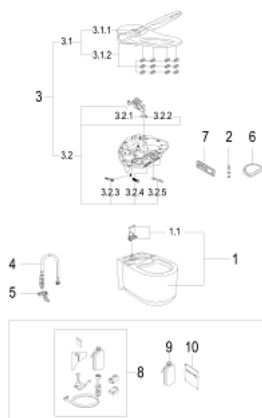
- Couleur: blanc
- GROHE Hygiène: émailage avec traitement anti-bactérien et anti-adhérence technologie
- GROHE Power flush: cuvette sans bride associée à la technologie de rinçage GROHE Triple Vortex
- GROHE Skin Clean:
- 2 bras de douche ajustables (jet classique et jet pour la douchette féminine)
- jet séparé pour la douchette féminine
- jet oscillant (mouvement automatique de va-et-vient)
- jet pulsant pour massage
- intensité du jet ajustable
- rinçage automatique de la buse avant et après chaque rinçage
- unité chauffante instantanée intégrée, délivre de l'eau chaude à température ajustable en illimité
- température ajustable
- autres fonctions:
- séchage à air chaud avec température ajustable
- extraction des odeurs avec filtre à charbon
- Fonction PlasmaCluster - technologie d'ions
- Fonction de détartrage
- Siège et abattant en Duroplast avec ouverture / fermeture automatique
- détection de présence infra-rouge
- commande du siège
- interrupteur
- lumière nocturne
- raccordement en eau et alimentation électrique cachés
- télécommande
- Application pour Smartphone iOS et Android
- contient:
- Protection contre le bruit, bases de montage et rondelles
- télécommande manuelle avec support mural
- filtre à charbon actif

39 354 SH1 GROHE SENSIA ARENA WC DOUCHE SUSPENDU POUR RÉSERVOIRS DE CHASSE ENCASTRÉS

DESCRIPTION DU PRODUIT (2/2)

- set de raccordement en eau pour réservoir encastré
- protection de buse
- câble avec prise de courant
- pression 0.05 - 1 MPa (0.5 - 10 bar)
- tension nominale 220-240 V c.a. 1300W
- fréquence du réseau 50-60 Hz
- type de protection IPX4
- conformité EN 1717
- marquage de conformité CE<div id="gtx-trans" style="position: absolute; left: -419px; top: -23px;"><div class="gtx-trans-icon"></div></div>
- recommandé en combinaison avec l'élément GROHE Rapid SLX (hauteur d'installation de 1,13 m)

39 354 SH1 GROHE SENSIA ARENA WC DOUCHE SUSPENDU POUR RÉSERVOIRS DE CHASSE ENCASTRÉS



PIÈCES DE RECHANGE, août 2017 – maintenant

- 1: Céramique (Numéro de commande 14937000)
- 1.1: Fixation arrière (Numéro de commande 14969000)
- 2: Vis anti-violation (Numéro de commande 14972000)
- 3: Unité WC lavants (Numéro de commande 14976000)
- 3.1: Bague de fixation mitigeur (Numéro de commande 14979000)
- 3.1.1: Couverture abattant WC (Numéro de commande 14925SH0)
- 3.1.2: Siège abattant WC (Numéro de commande 14924SH0)
- 3.2: Base plate assembly (Numéro de commande 14978000)
- 3.2.1: Jet (Numéro de commande 14929000)
- 3.2.2: Jet (Numéro de commande 14928000)
- 3.2.3: Filtre (Numéro de commande 14927000)
- 3.2.4: Filtre à air (Numéro de commande 14933000)
- 3.2.5: Capuchon de protection douchette (Numéro de commande 14930000)
- 4: Tuyau de raccordement

(Numéro de commande 14974000)
- 5: Collier de serrage (Numéro de commande 14971000)
- 6: Protection splash (Numéro de commande 14936000)
- 7: Télécommande (Numéro de commande 14926001)
- 7: Télécommande (Numéro de commande 14926002)
- 8: Kit de détartrage (Numéro de commande 46978001)*
- 9: Bouteille de détartrage (Numéro de commande 46979000)*
- 10: Détartreur pour WC douche (Numéro de commande 4697700M)*

* Accessoires optionels