

39 140 000 **RAPID SL POUR WC, HAUTEUR 1,13 M, AVEC ÉLÉMENT DE FIXATION POUR SUPPORTS**

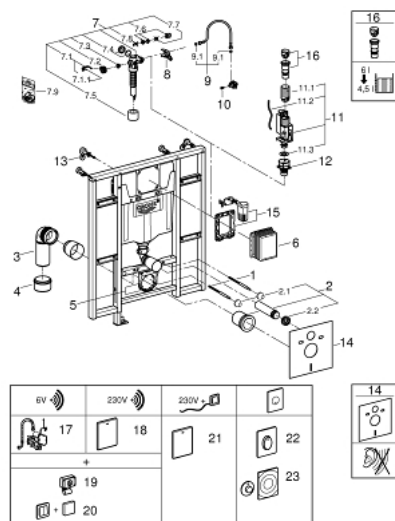


A	1080	1130
B	230	280
C	910	960
D	950	1000
E	1010	1060

DESCRIPTION DU PRODUIT

- avec réservoir GD 2, 6 - 9 l
- pour des personnes handicapées
- pour cuvette WC à saillie 70 cm
- pour mur porteur
- châssis en acier finition époxy
- pour cloison creuse, complètement pré-monté
- avec connexions fixes
- avec réglage rapide et verrouillage de la hauteur jusqu'à 200 mm
- livré avec matériel de fixation
- homologué TÜV
- livré avec tiges et écrous pour fixation de la cuvette WC
- 4 supports murals
- fixation céramique
- écartement des fixations 180/230 mm
- coude d'écoulement en PP Ø 90 mm
- réglable en profondeur et en hauteur (200 mm)
- réduction en PP Ø 90/110 mm
- garniture d'évacuation et d'alimentation
- GD 2 réservoir 6 - 9 litre
- réglage d'usine 3 et 6l
- mécanisme à déclenchement pneumatique (AV1) pour plaque de commande simple touche (interrompable) et double touche (interrompable)
- alimentation latérale ou par l'arrière
- classe silence I DIN 41 09
- réservoir isolé contre la condensation
- trappe de visite:- à monter sans outils- fermé pendant phase de construction
- montage horizontal ou vertical
- avec équerres murales (38 558 00M)
- pour le montage des plus petites plaques de commande optionnelles, commandez séparément la trappe de visite 40 911 000

39 140 000 **RAPID SL POUR WC, HAUTEUR 1,13 M, AVEC ÉLÉMENT DE FIXATION POUR SUPPORTS**



PIÈCES DE RECHANGE, juin 2014 – maintenant

- 1: Boulon fileté (Numéro de commande 4276400M)
- 2: Garniture de raccordement (Numéro de commande 37311K00)
- 2.1: Bevestiging (Numéro de commande 43511SH0)
- 2.2: Nez de jonction (Numéro de commande 37119000)
- 3: Coude de départ en PP Ø 90 mm (Numéro de commande 42327000)
- 4: Manchon adaptation

(Numéro de commande 42242000)

- 5: Collier de fixation complet (Numéro de commande 42243000)
- 6: Regard d'inspection (Numéro de commande 66791000)
- 7: Robinet flotteur (Numéro de commande 37095000)
- 7.1: Levier (Numéro de commande 43734000)
- 7.1.1: Joint 1/2" (Numéro de commande 4377000M)
- 7.2: Tête de vanne

(Numéro de commande 43536000)

- 7.3: Membrane (Numéro de commande 4375800M)
- 7.4: Bouchon latéral avec joint (Numéro de commande 43735000)
- 7.5: Flotteur (Numéro de commande 4379100M)
- 7.6: Kit de joints (Numéro de commande 43722000)*
- 8: Fixation pour flotteur (Numéro de commande 42246000)
- 9: Tube d'alimentation (Numéro de commande 42233000)
- 9.1: Joint torique 35 x 2 (Numéro de commande 0319100M)
- 10: Tête céramique 1/2" (Numéro de commande 42385000)
- 11: Système double chasses AV1 (Numéro de commande 42320000)
- 11.1: RALLONGE (Numéro de commande 42313000)
- 11.2: Tube capillaire (Numéro de commande 42319000)
- 11.3: Joint 1/2" (Numéro de commande 42310000)
- 12: Robinet à siège pour GD2 (Numéro de commande 42315000)
- 13: équerre murale (Numéro de commande 3855800M)
- 14: Set d'isolation phonique (Numéro de commande 37131000)*
- 15: Set retro-fit

(Numéro de commande 38796000)*

- 16: Adapteur 4,5 l pour réservoir GD2 (Numéro de commande 42333000)*
- 17: Radio-électronique (Numéro de commande 39141000)*
- 18: Radio-électronique (Numéro de commande 38759SD0)*
- 19: BOUTON (Numéro de commande 38758000)*
- 20: Emetteur mural radio (Numéro de commande 39142000)*

- 21: Commande WC pour commande à distance manuelle (Numéro de commande 38934SD0)*

- 22: Plaque de commande (Numéro de commande 38564000)*

- 23: Commande pneumatique WC (Numéro de commande 37059000)*

* Accessoires optionels