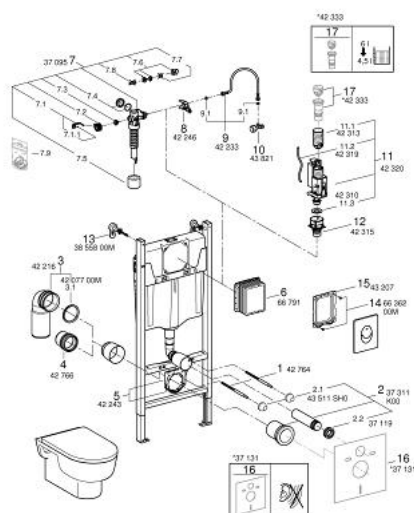


39 115 000 **SOLIDO TREND SET 4 EN 1 POUR WC**



PIÈCES DE RECHANGE, janvier 2014 – maintenant

- 1: Boulon fileté (Numéro de commande 4276400M)
- 2: Garniture de raccordement (Numéro de commande 37311K00)
- 2.1: Bevestiging (Numéro de commande 43511SH0)
- 2.2: Nez de jonction (Numéro de commande 37119000)
- 3: Pipe d'évacuation PVC (Numéro de commande 42216000)
- 3.1: Joint torique 35 x 2 (Numéro de commande 4207700M)
- 4: Rallonge d'évacuation (Numéro de commande 42766000)
- 5: Collier de fixation complet (Numéro de commande 42243000)
- 6: Regard d'inspection (Numéro de commande 66791000)
- 7: Robinet flotteur (Numéro de commande 37095000)
- 7.1: Levier (Numéro de commande 43734000)
- 7.1.1: Joint 1/2" (Numéro de commande 4377000M)
- 7.2: Tête de vanne
- (Numéro de commande 43536000)
- 7.3: Membrane (Numéro de commande 4375800M)
- 7.4: Bouchon latéral avec joint (Numéro de commande 43735000)
- 7.5: Flotteur (Numéro de commande 4379100M)
- 7.6: Kit de joints (Numéro de commande 43722000)*
- 8: Fixation pour flotteur (Numéro de commande 42246000)
- 9: Tube d'alimentation (Numéro de commande 42233000)
- 9.1: Joint torique 35 x 2 (Numéro de commande 0319100M)
- 10: Robinet d'arrêt d'équerre (Numéro de commande 43821000)
- 11: Système double chasses AV1 (Numéro de commande 42320000)
- 11.1: Extension pour tuyau de trop-plein (Numéro de commande 42313000)
- 11.2: Tube capillaire (Numéro de commande 42319000)
- 11.3: Joint 1/2" (Numéro de commande 42310000)
- 12: Robinet à siège pour GD2 (Numéro de commande 42315000)
- 13: équerre murale (Numéro de commande 3855800M)
- 14: Vis de rosace (Numéro de commande 6636200M)
- 15: Cadre de plaque (Numéro de commande 43207000)
- 16: Set d'isolation phonique (Numéro de commande 37131000)*
- 17: Adapteur 4,5 l pour réservoir GD2 (Numéro de commande 42333000)*

* Accessoires optionnels