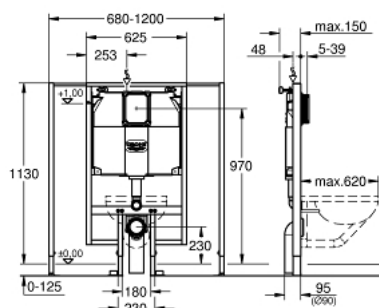


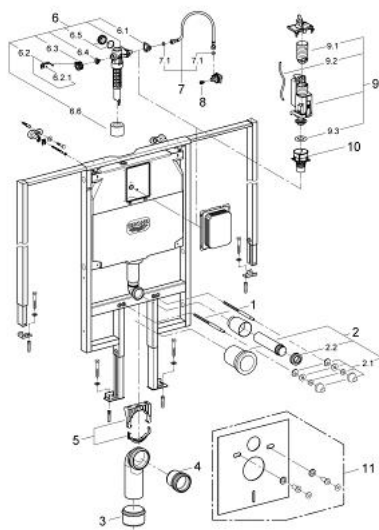
38 995 000 **RAPID SL BÂTI SUPPORT POUR WC AVEC RÉSERVOIR DE CHASSE 80 MM, LARGEUR VARIABLE**



DESCRIPTION DU PRODUIT

- hauteur: 1,13 m
- extra plat
- élément extensible en largeur: 0,70 – 1,20 m
- pour assemblage mural
- châssis en acier finition époxy
- pour cloison creuse, complètement pré-monté
- avec connexions fixes
- avec réglage rapide et verrouillage de la hauteur jusqu'à 200 mm
- livré avec matériel de fixation
- homologué TÜV
- livré avec tiges et écrous pour fixation de la cuvette WC
- fixation céramique
- écartement des fixations 180/230 mm
- coude d'écoulement en PP Ø 90 mm
- réglable en profondeur et en hauteur (200 mm)
- réduction en PP Ø 90/110 mm
- garniture d'évacuation et d'alimentation
- réservoir 80 mm, 6 - 9 l
- réglage d'usine 3 et 6l
- mécanisme à déclenchement pneumatique (AV1) pour plaque de commande simple touche (interrompable) et double touche (interrompable)
- alimentation au-dessus
- classe silence I DIN 41 09
- réservoir isolé contre la condensation
- alimentation 1/2" avec flexible à monter à la main
- trappe de visite:- à monter sans outils- fermé pendant phase de construction
- pour montage vertical
- avec équerres murales (38 558 00M)

38 995 000 **RAPID SL BÂTI SUPPORT POUR WC AVEC RÉSERVOIR DE CHASSE 80 MM, LARGEUR VARIABLE**



PIÈCES DE RECHANGE, juillet 2012 – maintenant

- 1: Boulon fileté (Numéro de commande 4276400M)
- 2: Garniture de raccordement (Numéro de commande 37311K00)
- 2.1: Bevestiging (Numéro de commande 43511SH0)
- 2.2: Nez de jonction (Numéro de commande 37119000)
- 3: Manchon adaptation

(Numéro de commande 42242000)
- 4: Rallonge d'évacuation (Numéro de commande 42766000)
- 5: Collier de fixation complet (Numéro de commande 42243000)
- 6: Robinet flotteur (Numéro de commande 43991000)
- 6.1: Support (Numéro de commande 43995000)
- 6.2: Levier (Numéro de commande 43734000)
- 6.2.1: Joint 1/2" (Numéro de commande 4377000M)
- 6.3: Tête de vanne

(Numéro de commande 43536000)
- 6.4: Membrane (Numéro de commande 4375800M)
- 6.5: Bouchon latéral avec joint (Numéro de commande 43735000)
- 6.6: Flotteur (Numéro de commande 4379100M)
- 7: Tube d'alimentation (Numéro de commande 42233000)
- 7.1: Joint torique 35 x 2 (Numéro de commande 0319100M)
- 8: Tête céramique 1/2" (Numéro de commande 42385000)
- 9: Système double chasses AV1 (Numéro de commande 42320000)
- 9.1: Extension pour tuyau de trop-plein (Numéro de commande 42313000)
- 9.2: Tube capillaire (Numéro de commande 42319000)
- 9.3: Joint 1/2" (Numéro de commande 42310000)
- 10: Siège (Numéro de commande 42316000)
- 11: Set d'isolation phonique (Numéro de commande 37131000)*

* Accessoires optionels