

Pure Freude
an Wasser

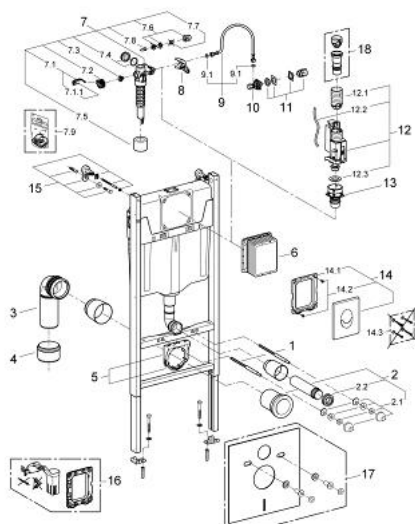


38 983 000 **SOLIDO POUR WC**

DESCRIPTION DU PRODUIT (2/2)

- 156 x 197 mm
- en ABS
- chromé

38 983 000 SOLIDO POUR WC



PIÈCES DE RECHANGE, octobre 2011 – maintenant

- 1: Boulon fileté (Numéro de commande 4276400M)
- 2: Garniture de raccordement (Numéro de commande 37311K00)
- 2.1: Bevestiging (Numéro de commande 43511SH0)
- 2.2: Nez de jonction (Numéro de commande 37119000)
- 3: Coude de départ en PP Ø 90 mm (Numéro de commande 42327000)
- 4: Manchon adaptation

(Numéro de commande 42242000)

- 5: Collier de fixation complet (Numéro de commande 42243000)
- 6: Regard d'inspection (Numéro de commande 66791000)
- 7: Robinet flotteur (Numéro de commande 37095000)
- 7.1: Levier (Numéro de commande 43734000)
- 7.1.1: Joint 1/2" (Numéro de commande 4377000M)
- 7.2: Tête de vanne

(Numéro de commande 43536000)

- 7.3: Membrane (Numéro de commande 4375800M)
- 7.4: Bouchon latéral avec joint (Numéro de commande 43735000)
- 7.5: Flotteur (Numéro de commande 4379100M)
- 7.6: Kit de joints (Numéro de commande 43722000)*
- 8: Fixation pour flotteur (Numéro de commande 42246000)
- 9: Tube d'alimentation (Numéro de commande 42397000)
- 9.1: Joint torique 35 x 2 (Numéro de commande 0319100M)
- 10: Robinet d'arrêt d'équerre (Numéro de commande 42396000)
- 11: Boîtier de connexion (Numéro de commande 38338000)
- 12: Système double chasses AV1 (Numéro de commande 42320000)
- 12.1: Extension pour tuyau de trop-plein (Numéro de commande 42313000)
- 12.2: Tube capillaire (Numéro de commande 42319000)
- 12.3: Joint 1/2" (Numéro de commande 42310000)
- 13: Robinet à siège pour GD2 (Numéro de commande 42315000)
- 14: Plaque de commande (Numéro de commande 38505SH0)
- 14.1: Vis de rosace (Numéro de commande 6636200M)
- 14.2: Cadre de plaque (Numéro de commande 43207000)
- 14.3: Rallonge de fixation (Numéro de commande 4308500M)*
- 14.4: Rallonge de fixation (Numéro de commande 4215800M)*
- 15: équerre murale (Numéro de commande 3855800M)
- 16: Set retro-fit

(Numéro de commande 38796000)*

- 17: Set d'isolation phonique (Numéro de commande 37131000)*

- 18: Adapteur 4,5 l pour réservoir GD2 (Numéro de commande 42333000)*