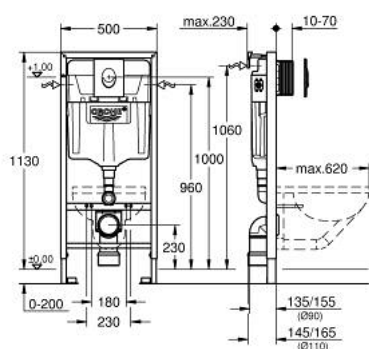


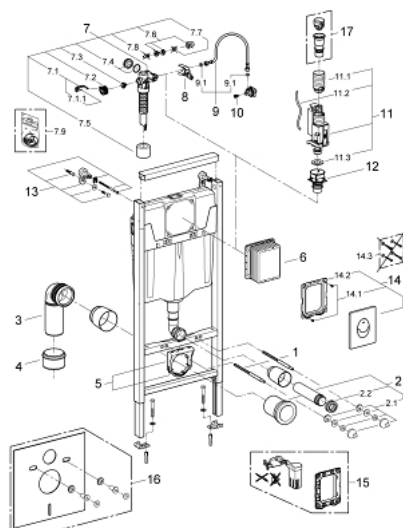
38 956 000 **SOLIDO 3-IN-1 SET VOOR WC, 1,13 M INSTALLATIEHOOGTE**

PRODUCTOMSCHRIJVING

- Kleur: chroom
- GD-2 reservoir
- bestaande uit:
 - Rapid SL WC element (38 528 001)
 - Skate Air bedieningsplaat, chroom, verticale installatie (38 505 000)
 - 2 wandhoeksteunen met bevestigingsmateriaal



38 956 000 **SOLIDO 3-IN-1 SET VOOR WC, 1,13 M INSTALLATIEHOOGTE**



RESERVEONDERDELEN , oktober 2012 – nu

- 1: Bouten (Bestelnummer 4276400M)
- 2: In- en uitlaatgarnituur (Bestelnummer 37311K00)
- 2.1: Bevestiging voor WC pot (Bestelnummer 43511SH0)
- 2.2: Aansluiting (Bestelnummer 37119000)
- 3: PP afvoerbocht Ø 90 mm (Bestelnummer 42327000)
- 4: Verloop 90/110 (Bestelnummer 42242000)
- 5: Afvoer bevestiging (Bestelnummer 42243000)
- 6: Inspectieschacht (Bestelnummer 66791000)
- 7: Vlotterkraan (Bestelnummer 37095000)
- 7.1: Greep (Bestelnummer 43734000)
- 7.1.1: Dichting 1/2" (Bestelnummer 4377000M)
- 7.2: Ventielkop

(Bestelnummer 43536000)
- 7.3: Membraan (Bestelnummer 4375800M)
- 7.4: Schroefkap (Bestelnummer 43735000)
- 7.5: Drijver vlotterkraan, 5 stuks (Bestelnummer 4379100M)
- 7.6: Dichtingsset (Bestelnummer 43722000)*
- 8: Houder vlotterkraan (Bestelnummer 42246000)
- 9: Aansluitslang (Bestelnummer 42233000)
- 9.1: O-Ring (Bestelnummer 0319100M)
- 10: Bovendeel (Bestelnummer 42385000)
- 11: Bodemklep met overloop (Bestelnummer 42320000)
- 11.1: Verlenging overloop buis (Bestelnummer 42313000)
- 11.2: Slang voor drukplaat (Bestelnummer 42319000)
- 11.3: Dichting 1/2" (Bestelnummer 42310000)
- 12: Bodemklep zitting (Bestelnummer 42315000)
- 13: Hoekbevestigingen (Bestelnummer 3855800M)
- 14: Bedieningsplaat (Bestelnummer 38505000)
- 14.1: Borgschroef (Bestelnummer 6636200M)
- 14.2: Montageframe (Bestelnummer 43207000)
- 14.3: Bevestigingsset (Bestelnummer 4308500M)*
- 14.4: Bevestigingsset (Bestelnummer 4215800M)*
- 15: Retro-fit set

(Bestelnummer 38796000)*
- 16: Geluidisolatieset (Bestelnummer 37131000)*
- 17: Adapter 4,5 l (Bestelnummer 42333000)*

* Optionele accessoires