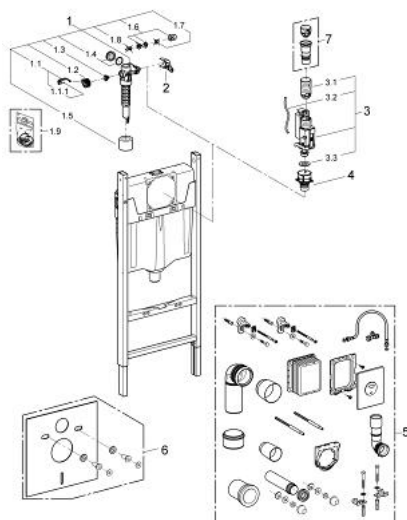


38 923 000 **SOLIDO SET 1**

DESCRIPTION DU PRODUIT

- avec réservoir GD 2, 6 - 9 l
- hauteur: 1,13 m
- pour mur porteur
- châssis en acier finition époxy
- pour habillage sec
- avec connexions fixes
- avec réglage rapide et verrouillage de la hauteur jusqu'à 200 mm
- écartement des fixations 180/230 mm
- réservoir 6 - 9 l
- réglage d'usine 3 et 6l
- mécanisme à déclenchement pneumatique (AV1) pour plaque de commande simple touche (interrompable) et double touche (interrompable)
- alimentation latérale ou par l'arrière
- classe silence I DIN 41 09
- réservoir isolé contre la condensation
- film d'installation sur site web
- to be combined with accessory set 2 (38 924 000)

38 923 000 **SOLIDO SET 1**



PIÈCES DE RECHANGE, novembre 2012 – maintenant

1: Robinet flotteur (Numéro de commande 37095000)

1.1: Levier (Numéro de commande 43734000)

1.1.1: Joint 1/2" (Numéro de commande 4377000M)

1.2: Tête de vanne

(Numéro de commande 43536000)

1.3: Membrane (Numéro de commande 4375800M)

1.4: Bouchon latéral avec joint (Numéro de commande 43735000)

1.5: Flotteur (Numéro de commande 4379100M)

1.6: Kit de joints (Numéro de commande 43722000)*

2: Fixation pour flotteur (Numéro de commande 42246000)

3: Système double chasses AV1 (Numéro de commande 42320000)

3.1: Extension pour tuyau de trop-plein (Numéro de commande 42313000)

3.2: Tube capillaire (Numéro de commande 42319000)

3.3: Joint 1/2" (Numéro de commande 42310000)

4: Robinet à siège pour GD2 (Numéro de commande 42315000)

5: SOLIDO PACK (Numéro de commande 38924000)*

6: Set d'isolation phonique (Numéro de commande 37131000)*

7: Adapteur 4,5 l pour réservoir GD2 (Numéro de commande 42333000)*

* Accessoires optionels