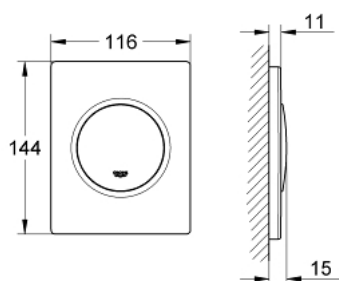


38 804 000 **NOVA COSMOPOLITAN PLAQUE DE COMMANDE**

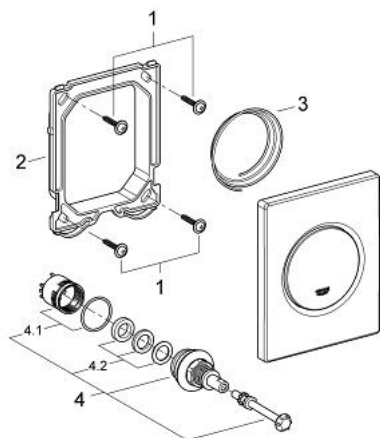


DESCRIPTION DU PRODUIT

- Couleur: chromé
- plaque de commande manuelle pour urinoir Rapido U
- set de finition
- pour Rapido U 37 338 000 - 38 786 001
- 116 x 144 mm
- Cartouche mécanique à déclenchement manuel
- pression dynamique de 0,5 bar minimum
- pression de service maximum 6 bars
- volume de chasse réglable de 1 à 6 litres
- classe silence II DIN 41 09
- finition GROHE Long-Life



38 804 000 NOVA COSMOPOLITAN PLAQUE DE COMMANDE



PIÈCES DE RECHANGE, août 2012 – maintenant

1: Vis de rosace (Numéro de commande 6636200M)

2: Cadre de plaque (Numéro de commande 66845000)

3: Ressort (Numéro de commande 4309700M)

4: Cartouche

(Numéro de commande 42354000)

4.1: Kit de joints (Numéro de commande 4271500M)

4.2: Jeux de pastilles tempo Press (Numéro de commande 4282000M)