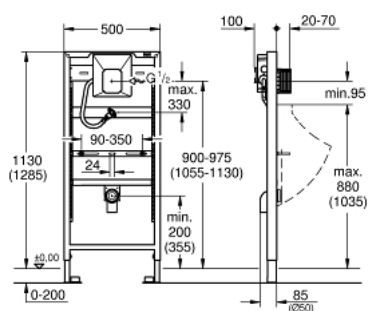


38 786 001 **RAPID SL BÂTI SUPPORT POUR URINOIR AVEC GROHE RAPIDO U**



DESCRIPTION DU PRODUIT

- hauteur d'installation 1,13 et 1,30 m
- pour plaque de commande manuelle ou commande Tectron infra-rouge électronique 6 V ou 230 V
- pour mur porteur
- châssis en acier finition époxy
- pour cloison creuse, complètement pré-monté
- alimentation en eau réglable en hauteur
- avec réglage rapide et verrouillage de la hauteur jusqu'à 200 mm
- livré avec matériel de fixation
- homologué TÜV
- coude d'évacuation Ø 50 mm
- set de fixation murale et céramique
- raccord et garniture d'alimentation
- avec robinet d'arrêt intégré
- pression dynamique de 0,5 bar minimum
- pression de service 10 bars maximum
- accessoire de rinçage
- unité fonctionnelle pré-testée en usine
- alimentation en eau par raccord 1/2" mâle
- connection 230 V
- boîtier avec joint d'étanchéité
- trappe de visite recoupable avec gabarit de réservation fermé pour protection pendant phase de pose
- Equerres murales 38 558 00M (vendu séparément)



38 786 001 **RAPID SL BÂTI SUPPORT POUR URINOIR AVEC GROHE RAPIDO U**

PIÈCES DE RECHANGE, mars 2011 – maintenant

1: Coude de sortie 2" (Numéro de commande 42943000)

1.1: Support (Numéro de commande 42236000)

2: Tige filetée de fixation (Numéro de commande 43078000)

3: Set de fixation (Numéro de commande 4307500M)

4: Transformateur (Numéro de commande 42279000)

5: Regard d'inspection (Numéro de commande 66838000)

6: Robinet d'arrêt (Numéro de commande 43392000)

7: équerre murale (Numéro de commande 3855800M)*

* Accessoires optionels

