

38 784 SD0 **SKATE COSMOPOLITAN PLAQUE DE COMMANDE EN ACIER INOX**

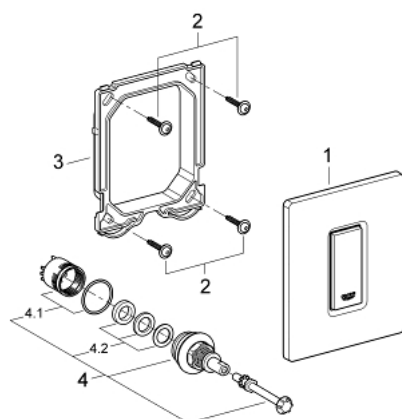


DESCRIPTION DU PRODUIT

- Couleur: RealSteel
- plaque de commande manuelle pour urinoir Rapido U
- set de finition
- pour Rapido U 37 338 000 - 38 786 001
- 116 x 144 mm
- Cartouche mécanique à déclenchement manuel
- pression dynamique de 0,5 bar minimum
- pression de service maximum 6 bars
- volume de chasse réglable de 1 à 6 litres
- classe silence II DIN 41 09
- Cadre en plastique
- fixation dissimulée



38 784 SD0 **SKATE COSMOPOLITAN PLAQUE DE COMMANDE EN ACIER INOX**



PIÈCES DE RECHANGE, mars 2012 – maintenant

1: Top plate with push button (Numéro de commande 42377SD0)

2: Vis de rosace (Numéro de commande 6636200M)

3: Cadre de plaque (Numéro de commande 66845000)

4: Cartouche

(Numéro de commande 42354000)

4.1: Kit de joints (Numéro de commande 4271500M)

4.2: Jeux de pastilles tempo Press (Numéro de commande 4282000M)