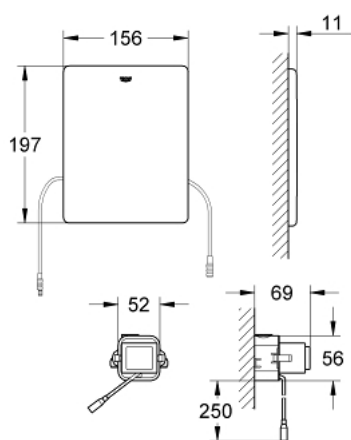


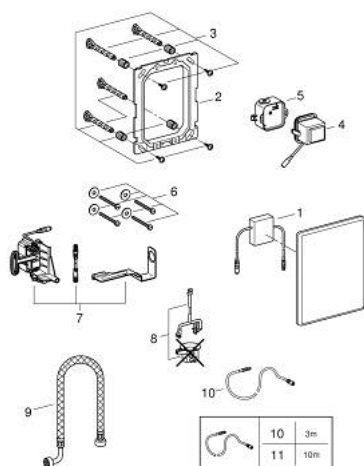
## 38 759 SD0 RADIO-ÉLECTRONIQUE



### DESCRIPTION DU PRODUIT

- Couleur: RealSteel
- pour WC
- module de réception 868,4 MHz
- pour bras de support avec émetteur de Hewi, Keuco, Lehen, Normbau, Pressalit, AMS, Deubad, Erlau, FRELU, FSB
- pour réservoir encastré universel ou équipant les bâtis-supports avec réservoir universel
- pour réservoir 6 l
- pour encastrément mural
- dimension de la plaque 156 x 197 mm
- servo-moteur
- avec transfo 100-230 V AC, 50-60 Hz, 6 V DC
- Volume de chasse ajustable
- - durée de rinçage réglable
- 72 h rinçage activable
- Avec câble d'extension de 3 m, pour connexion transformateur et électronique
- marquage de conformité CE

## 38 759 SD0 RADIO-ÉLECTRONIQUE



### PIÈCES DE RECHANGE, mai 2023 – maintenant

- 1: Récepteur radio (Numéro de commande 42336000)
- 2: Cadre de plaque (Numéro de commande 42736000)
- 3: Rallonge de fixation (Numéro de commande 4215800M)
- 4: Transformateur (Numéro de commande 42278000)
- 5: Transformateur (Numéro de commande 42279000)
- 6: Rallonge de fixation (Numéro de commande 4308500M)
- 7: Servo motor (Numéro de commande 42612000)
- 8: Tige pop-up pour servomoteur (Numéro de commande 43306000)
- 9: Flexible (Numéro de commande 43307000)
- 10: Rallonge (Numéro de commande 36221000)
- 11: Rallonge (Numéro de commande 36222000)\*

\* Accessoires optionnels