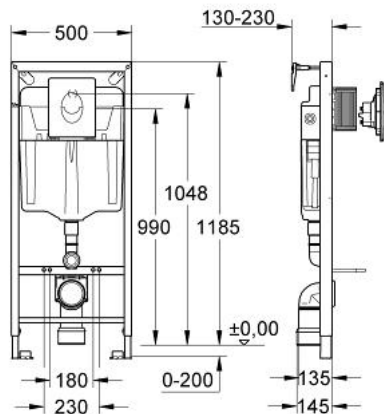


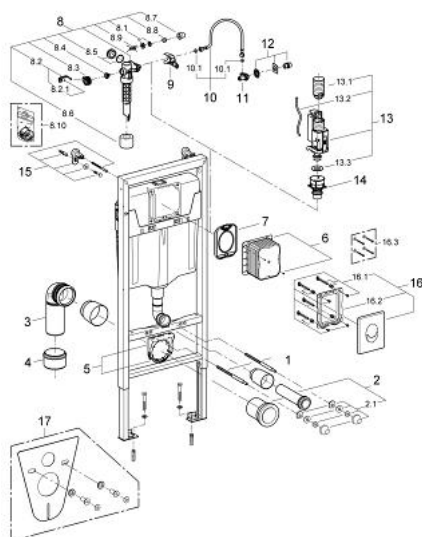
38 722 000 **RAPID SL SET 3 EN 1 POUR WC**



DESCRIPTION DU PRODUIT

- réservoir 6 - 9 l
- Hauteur d'installation 1,20 m
- pour mur porteur
- châssis en acier finition époxy
- pour cloison creuse, complètement pré-monté
- avec connexions fixes
- avec réglage rapide et verrouillage de la hauteur jusqu'à 200 mm
- livré avec matériel de fixation
- homologué TÜV
- livré avec tiges et écrous pour fixation de la cuvette WC
- fixation céramique
- écartement des fixations 180/230 mm
- coude d'écoulement en PP Ø 90 mm
- réglable en profondeur et en hauteur (200 mm)
- raccord réducteur DN 90/110
- garniture d'évacuation et d'alimentation
- mécanisme à déclenchement pneumatique (AV1) pour plaque de commande simple touche (interrompable) et double touche (interrompable)
- alimentation par la gauche, la droite ou l'arrière
- classe silence I DIN 41 09
- réservoir isolé contre la condensation
- alimentation d'eau avec robinet d'équerre et raccordement flexible, connection rapide sans outil
- Gabarit de réservation protecteur pendant installation et à recouper, montage vertical ou horizontal possible
- avec plaque de commande Skate Air
- montage vertical
- 156 x 197 mm
- blanc alpin
- en ABS
- 2 angles paroi avec matériel de fixation
- GROHE Water Saving technologie d'économie d'eau

38 722 000 **RAPID SL SET 3 EN 1 POUR WC**



PIÈCES DE RECHANGE, août 2007 – maintenant

- 1: Rallonge de fixation (Numéro de commande 42757000)
- 2: Boulon fileté (Numéro de commande 4276400M)
- 3: Garniture de raccordement (Numéro de commande 37311K00)
- 3.1: Bevestiging (Numéro de commande 43511SH0)
- 3.2: Nez de jonction (Numéro de commande 37119000)
- 4: Coude de départ en PP Ø 90 mm (Numéro de commande 42327000)
- 5: Manchon adaptation

(Numéro de commande 42242000)

- 6: Collier de fixation complet (Numéro de commande 42243000)
- 6.1: Bague (Numéro de commande 42949000)
- 7: Réservoir de chasse WC (Numéro de commande 38661000)
- 8: Regard d'inspection (Numéro de commande 42324000)
- 9: équerre murale (Numéro de commande 3855800M)
- 10: Plaque de commande (Numéro de commande 38505SH0)
- 10.1: Vis de rosace (Numéro de commande 6636200M)
- 10.2: Cadre de plaque (Numéro de commande 43207000)
- 10.3: Rallonge de fixation (Numéro de commande 4308500M)*
- 10.4: Rallonge de fixation (Numéro de commande 4215800M)*
- 11: Set d'isolation phonique (Numéro de commande 37131000)*

* Accessoires optionels