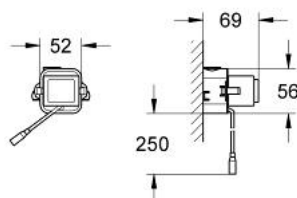
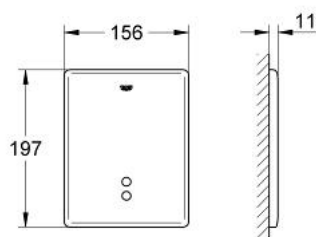


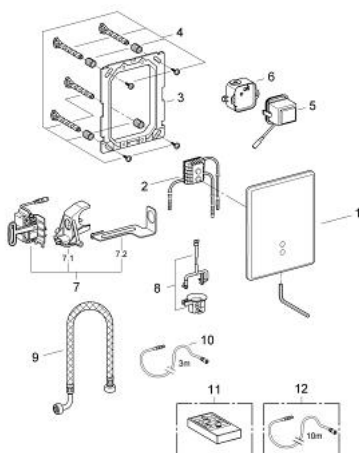
38 698 SD0 TECTRON SKATE COMMANDE INFRAROUGE



DESCRIPTION DU PRODUIT

- Couleur: RealSteel
- pour réservoir encastré universel ou équipant les bâtis-supports avec réservoir universel
- pour encastrément mural
- marquage de conformité CE
- dimension de la plaque 156 x 197 mm
- commande par infrarouge
- servo-moteur
- transformateur pour montage externe
- 230 V AC
- 50-60 Hz 4,0 VA
- - durée de rinçage réglable
- avec lampes témoin de fonction
- réglable par commande à distance infrarouge 36 206 000
- GROHE Water Saving technologie d'économie d'eau

38 698 SD0 TECTRON SKATE COMMANDE INFRAROUGE



PIÈCES DE RECHANGE, février 2005 – maintenant

- 1: Plaque de commande (Numéro de commande 42191SD0)
- 2: Télécommande servo moteur Tectron (Numéro de commande 43279000)
- 3: Cadre de plaque (Numéro de commande 42736000)
- 4: Rallonge de fixation (Numéro de commande 4215800M)
- 5: Transformateur (Numéro de commande 42278000)
- 6: Transformateur (Numéro de commande 42279000)
- 7: Servo motor (Numéro de commande 43281000)
- 7.1: Fixation pour flotteur (Numéro de commande 42246000)
- 7.2: Dispositif de support de moteur (Numéro de commande 43617000)
- 8: Ecrou (Numéro de commande 43306000)
- 9: Ecrou (Numéro de commande 43307000)
- 10: Rallonge (Numéro de commande 36221000)
- 11: Télécommande de réglage infrarouge (Numéro de commande 36206000)*
- 12: Rallonge (Numéro de commande 36222000)*

* Accessoires optionels