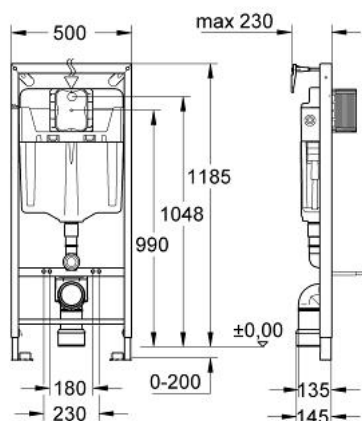


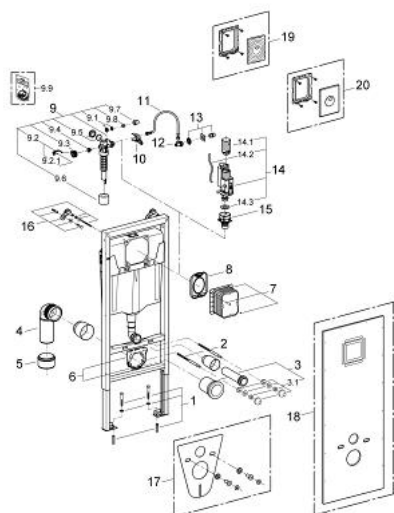
38 678 000 **GROHE RAPID SL VOOR WC**



PRODUCTOMSCHRIJVING

- WC-reservoir
- 6 - 9 l instelbaar
- Dual Flush
- bouwhoogte 1,20 m
- toepassing: voorwand- of systeemwandmontage
- gelakt stalen frame
- compleet voormonteerd
- gefixeerde objectaansluitingen
- bevestigingsmateriaal
- TÜV gekeurd
- 2 WC draadstangen met tussenafstand
- keramiek montage
- 180 of 230 mm
- PP-afvoerbocht 90 mm
- in diepte verstelbaar
- aan- en afvoergarnituur
- GD-2 reservoir
- Dual Flush, pneumatische bediening
- afneembaar deksel voor eenvoudige montage van de wateraansluiting
- small maintenance access
- wateraansluiting van links/rechts of boven
- geluidsklasse I
- geïsoleerd tegen condenswater
- wateraansluiting ½"
- hoekstopkraan ½"
- protecting block for small maintenance access
- met wandbevestigingsset (38 558 00M)
- zonder bedieningsplaat
- GROHE Water Saving waterbesparende technologie

38 678 000 GROHE RAPID SL VOOR WC



RESERVEONDERDELEN , januari 2008 – nu

- 1: Bevestigingsset (Bestelnummer 42757000)
- 2: Bouten (Bestelnummer 4276400M)
- 3: In- en uitlaatgarnituur (Bestelnummer 37311K00)
- 3.1: Bevestiging voor WC pot (Bestelnummer 43511SH0)
- 3.2: Aansluiting (Bestelnummer 37119000)
- 4: PP afvoerbocht Ø 90 mm (Bestelnummer 42327000)
- 5: Verloop 90/110 (Bestelnummer 42242000)
- 6: Afvoer bevestiging (Bestelnummer 42243000)
- 6.1: Frame (Bestelnummer 42949000)
- 7: Inspectieschacht (Bestelnummer 42324000)
- 8: Beschermplaat (Bestelnummer 42231000)
- 9: Vlotterkraan (Bestelnummer 37095000)
- 9.1: Greep (Bestelnummer 43734000)
- 9.1.1: Dichting 1/2" (Bestelnummer 4377000M)
- 9.2: Ventielkop

(Bestelnummer 43536000)
- 9.3: Membraan (Bestelnummer 4375800M)
- 9.4: Schroefkap (Bestelnummer 43735000)
- 9.5: Drijver vlotterkraan, 5 stuks (Bestelnummer 4379100M)
- 9.6: Dichtingsset (Bestelnummer 43722000)*
- 10: Houder vlotterkraan (Bestelnummer 42246000)
- 11: Aansluitslang (Bestelnummer 42233000)
- 11.1: O-Ring (Bestelnummer 0319100M)
- 12: Hoekstopkraan 1/2" (Bestelnummer 42235000)
- 13: Wateraansluiting (Bestelnummer 42234000)
- 14: Bodemklep met overloop (Bestelnummer 42320000)
- 14.1: Verlenging overloop buis (Bestelnummer 42313000)
- 14.2: Slang voor drukplaat (Bestelnummer 42319000)
- 14.3: Dichting 1/2" (Bestelnummer 42310000)
- 15: Bodemklep zitting (Bestelnummer 42315000)
- 16: Hoekbevestigingen (Bestelnummer 3855800M)
- 17: Geluidisolatieset (Bestelnummer 37131000)*
- 18: Afwerkpaneel voor hang-wc (Bestelnummer 38636000)*
- 19: Bedieningsplaat (Bestelnummer 38861000)*
- 19: Bedieningsplaat (Bestelnummer 38861P00)*
- 20: Bedieningsplaat (Bestelnummer 38861SH0)*
- 20: Bedieningsplaat (Bestelnummer 38862000)*
- 20: Bedieningsplaat (Bestelnummer 38862P00)*
- 20: Bedieningsplaat (Bestelnummer 38862SD0)*
- 20: Bedieningsplaat (Bestelnummer 38862SH0)*