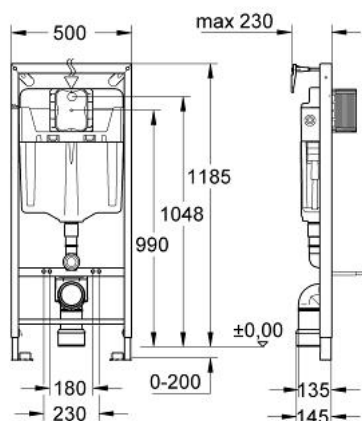


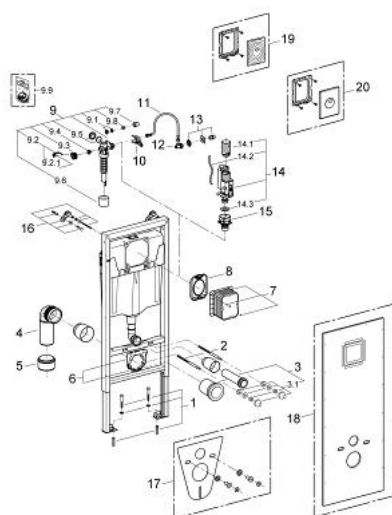
## 38 678 000 **RAPID SL POUR WC**



### DESCRIPTION DU PRODUIT

- pour réservoir de chasse GD 2
- volume de chasse réglable de 6 à 9 litres
- Volume grande chasse réglable entre 6 et 9 L
- Hauteur d'installation 1,20 m
- pour mur porteur
- châssis en acier finition époxy
- pour cloison creuse, complètement pré-monté
- avec connexions fixes
- livré avec matériel de fixation
- homologué TÜV
- livré avec tiges et écrous pour fixation de la cuvette WC
- fixation céramique
- écartement des fixations 180/230 mm
- coude d'écoulement en PP Ø 90 mm
- réglable en profondeur et en hauteur (200 mm)
- garniture d'évacuation et d'alimentation
- réservoir 6 - 9 l
- Déclenchement pneumatique du mécanisme
- removable lid for an easy and simple connection of the water inlet
- small maintenance access
- alimentation latérale ou d'en haut
- classe silence I DIN 41 09
- réservoir isolé contre la condensation
- alimentation ½"
- Gabarit de fixation et bloc d'évidement de 45 mm fournies
- protecting block for small maintenance access
- avec équerres murales (38 558 00M)
- livré sans plaque de commande
- GROHE Water Saving technologie d'économie d'eau

## 38 678 000 **RAPID SL POUR WC**



### PIÈCES DE RECHANGE, janvier 2008 – maintenant

- 1: Rallonge de fixation (Numéro de commande 42757000)
- 2: Boulon fileté (Numéro de commande 4276400M)
- 3: Garniture de raccordement (Numéro de commande 37311K00)
- 3.1: Bevestiging (Numéro de commande 43511SH0)
- 3.2: Nez de jonction (Numéro de commande 37119000)
- 4: Coude de départ en PP Ø 90 mm (Numéro de commande 42327000)
- 5: Manchon adaptation

(Numéro de commande 42242000)

- 6: Collier de fixation complet (Numéro de commande 42243000)
- 6.1: Bague (Numéro de commande 42949000)
- 7: Regard d'inspection (Numéro de commande 42324000)
- 8: Capot protecteur (Numéro de commande 42231000)
- 9: Robinet flotteur (Numéro de commande 37095000)
- 9.1: Levier (Numéro de commande 43734000)
- 9.1.1: Joint 1/2" (Numéro de commande 4377000M)
- 9.2: Tête de vanne

(Numéro de commande 43536000)

- 9.3: Membrane (Numéro de commande 4375800M)
- 9.4: Bouchon latéral avec joint (Numéro de commande 43735000)
- 9.5: Flotteur (Numéro de commande 4379100M)
- 9.6: Kit de joints (Numéro de commande 43722000)\*
- 10: Fixation pour flotteur (Numéro de commande 42246000)
- 11: Tube d'alimentation (Numéro de commande 42233000)
- 11.1: Joint torique 35 x 2 (Numéro de commande 0319100M)
- 12: Robinet d'arrêt d'équerre (Numéro de commande 42235000)
- 13: Connection pour l'eau (Numéro de commande 42234000)
- 14: Système double chasses AV1 (Numéro de commande 42320000)
- 14.1: RALLONGE (Numéro de commande 42313000)
- 14.2: Tube capillaire (Numéro de commande 42319000)
- 14.3: Joint 1/2" (Numéro de commande 42310000)
- 15: Robinet à siège pour GD2 (Numéro de commande 42315000)
- 16: équerre murale (Numéro de commande 3855800M)
- 17: Set d'isolation phonique (Numéro de commande 37131000)\*
- 18: Habillage pour WC mural (Numéro de commande 38636000)\*
- 19: Plaque de commande (Numéro de commande 38861000)\*
- 19: Plaque de commande (Numéro de commande 38861P00)\*
- 20: Plaque de commande (Numéro de commande 38861SH0)\*
- 20: Plaque de commande (Numéro de commande 38862000)\*
- 20: Plaque de commande (Numéro de commande 38862P00)\*
- 20: Plaque de commande (Numéro de commande 38862SD0)\*
- 20: Plaque de commande (Numéro de commande 38862SH0)\*

\* Accessoires optionels