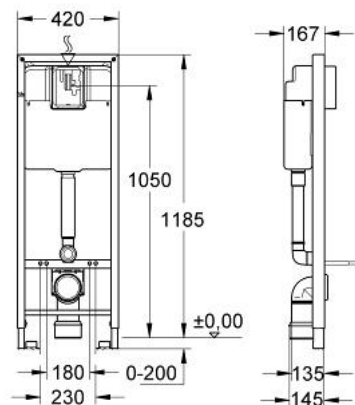


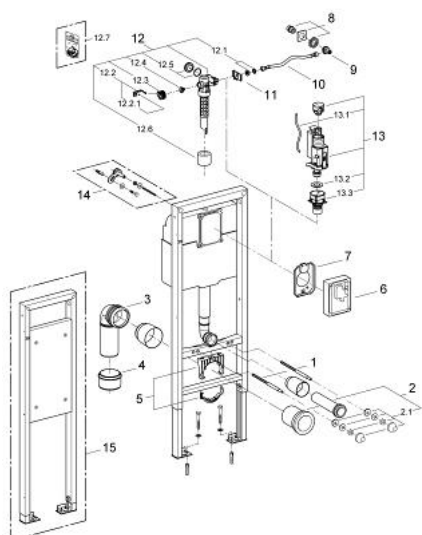
38 675 000 **RAPID SL POUR WC**



DESCRIPTION DU PRODUIT

- réservoir 6 l
- Hauteur d'installation 1,20 m
- pour des personnes handicapées
- pour cuvette WC à saillie 70 cm
- pour mur porteur
- châssis en acier finition époxy
- pour cloison creuse, complètement pré-monté
- avec connexions fixes
- livré avec matériel de fixation
- homologué TÜV
- livré avec tiges et écrous pour fixation de la cuvette WC
- fixation céramique
- écartement des fixations 180/230 mm
- coude d'écoulement en PP Ø 90 mm
- réglable en profondeur et en hauteur (200 mm)
- raccord réducteur DN 90/110
- garniture d'évacuation et d'alimentation
- mécanisme à déclenchement pneumatique (AV1) pour plaque de commande simple touche (interrompable) et double touche (interrompable)
- classe silence I DIN 41 09
- réservoir isolé contre la condensation
- alimentation d'eau avec robinet d'équerre et raccordement flexible, connection rapide sans outil
- sans équerres murales 38 558 00M et sans set de finition
- livré sans plaque de commande
- GROHE Water Saving technologie d'économie d'eau

38 675 000 **RAPID SL POUR WC**



PIÈCES DE RECHANGE, juin 2008 – maintenant

- 1: Boulon fileté (Numéro de commande 4276400M)
- 2: Garniture de raccordement (Numéro de commande 37311K00)
- 2.1: Bevestiging (Numéro de commande 43511SH0)
- 2.2: Nez de jonction (Numéro de commande 37119000)
- 3: Coude de départ en PP Ø 90 mm (Numéro de commande 42327000)
- 4: Manchon adaptation

(Numéro de commande 42242000)
- 5: Collier de fixation complet (Numéro de commande 42243000)
- 6: Gabarit de réservation (Numéro de commande 43944000)
- 7: Capot protecteur (Numéro de commande 43552000)
- 8: Connection pour l'eau (Numéro de commande 42234000)
- 9: Robinet d'arrêt d'équerre (Numéro de commande 42235000)
- 10: Flexible (Numéro de commande 43349000)
- 11: Fixation pour flotteur (Numéro de commande 43551000)
- 12: Robinet flotteur (Numéro de commande 43537000)
- 12.1: Bouchon d'obturation et cache-arrivée (Numéro de commande 37125000)
- 12.2: Levier (Numéro de commande 43734000)
- 12.2.1: Joint 1/2" (Numéro de commande 4377000M)
- 12.3: Tête de vanne

(Numéro de commande 43536000)
- 12.4: Membrane (Numéro de commande 4375800M)
- 12.5: Bouchon latéral avec joint (Numéro de commande 43735000)
- 12.6: Flotteur (Numéro de commande 4379100M)
- 12.7: Réducteur (Numéro de commande 42356000)
- 12.8: Kit de joints (Numéro de commande 43722000)*
- 13: Système double chasses AV1 (Numéro de commande 66558000)
- 13.1: Tube capillaire (Numéro de commande 42319000)
- 13.2: Joint 1/2" (Numéro de commande 42310000)
- 13.3: Robinet à siège pour GD2 (Numéro de commande 42315000)
- 14: équerre murale (Numéro de commande 3855800M)*
- 15: Rapid SL Support-traverse (Numéro de commande 38559000)*

* Accessoires optionels