

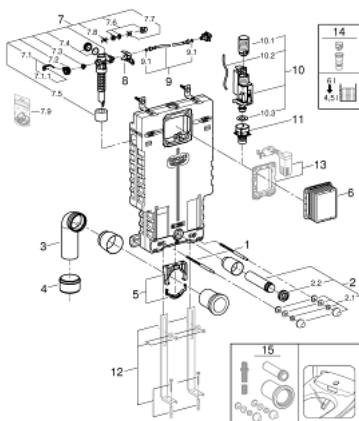
38 643 001 UNISSET ELEMENT FOR WC WITH EPS HOUSING



DESCRIPTION DU PRODUIT

- avec réservoir GD 2, 6 - 9 l
- module EPS antibruit pour encastrer
- 830 x 480 x 130 mm
- adaptateur rails pour la fixation du module
- montage en applique sur mur porteur ou en cloison légère double ossature renforcée
- rail mural avec accessoires de fixation pour montage individuel
- livré avec tiges et écrous pour fixation de la cuvette WC
- écartement des fixations 180/230 mm
- fixation céramique
- coude d'évacuation
- réglable en profondeur et en hauteur (200 mm)
- réduction Ø 90/110 mm
- garniture d'évacuation et d'alimentation
- GD 2 réservoir 6 - 9 litre
- réglage d'usine 3 et 6l
- mécanisme à déclenchement pneumatique (AV1) pour plaque de commande simple touche (interrompable) et double touche (interrompable)
- alimentation par la gauche, la droite ou l'arrière
- classe silence I DIN 41 09
- réservoir isolé contre la condensation
- alimentation d'eau avec robinet d'équerre et raccordement flexible, connection rapide sans outil
- montage horizontal ou vertical
- trappe de visite:- à monter sans outils- fermé pendant phase de construction
- preparation for shower toilets with additional accessory 40 899 000 (sold separately)
- pour le montage des plus petites plaques de commande optionnelles, commandez séparément la trappe de visite 40 911 000

38 643 001 UNISET ELEMENT FOR WC WITH EPS HOUSING



PIÈCES DE RECHANGE, octobre 2017 – maintenant

- 1: Boulon fileté (Numéro de commande 4276400M)
- 2: Garniture de raccordement (Numéro de commande 37311K00)
- 2.1: Bevestiging (Numéro de commande 43511SH0)
- 2.2: Nez de jonction (Numéro de commande 37119000)
- 3: Coude de départ en PP Ø 90 mm (Numéro de commande 42327000)
- 4: Manchon adaptation

(Numéro de commande 42242000)

- 5: Collier de fixation complet (Numéro de commande 42243000)
- 6: Regard d'inspection (Numéro de commande 66783000)
- 7: Robinet flotteur (Numéro de commande 37095000)
- 7.1: Levier (Numéro de commande 43734000)
- 7.1.1: Joint 1/2" (Numéro de commande 4377000M)
- 7.2: Tête de vanne

(Numéro de commande 43536000)

- 7.3: Membrane (Numéro de commande 4375800M)
- 7.4: Bouchon latéral avec joint (Numéro de commande 43735000)
- 7.5: Flotteur (Numéro de commande 4379100M)
- 7.6: Kit de joints (Numéro de commande 43722000)*
- 8: Fixation pour flotteur (Numéro de commande 42246000)
- 9: Tube d'alimentation (Numéro de commande 42233000)
- 9.1: Joint torique 35 x 2 (Numéro de commande 0319100M)
- 10: Système double chasses AV1 (Numéro de commande 42320000)
- 10.1: RALLONGE (Numéro de commande 42313000)
- 10.2: Tube capillaire (Numéro de commande 42319000)
- 10.3: Joint 1/2" (Numéro de commande 42310000)
- 11: Robinet à siège pour GD2 (Numéro de commande 42315000)
- 12: Élément support (Numéro de commande 37304000)*
- 13: Set retro-fit

(Numéro de commande 38796000)*

- 14: Adapteur 4,5 l pour réservoir GD2 (Numéro de commande 42333000)*
- 15: Kit Rétrofit pour WC douche Sensia Arena et IGS (Numéro de commande 40899000)*

* Accessoires optionels