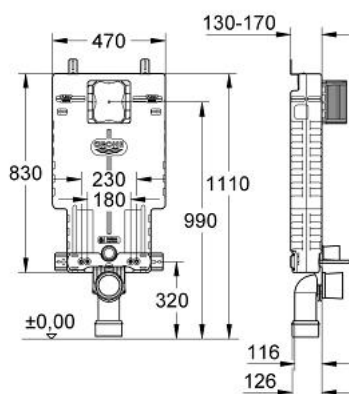


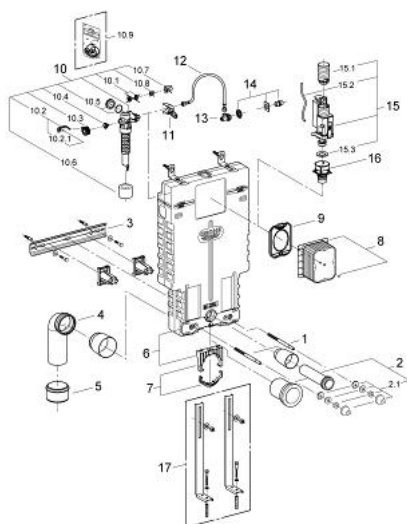
38 643 000 UNISSET POUR WC



DESCRIPTION DU PRODUIT

- réservoir 6 - 9 l
- module EPS antibruit pour encastrer
- 830 x 470 x 130 mm
- adaptateur rails pour la fixation du module
- rail mural avec accessoires de fixation pour montage individuel
- livré avec tiges et écrous pour fixation de la cuvette WC
- écartement des fixations 180/230 mm
- fixation céramique
- coude d'écoulement en PP Ø 90 mm
- réglable en profondeur et en hauteur (200 mm)
- raccord réducteur DN 90/110
- garniture d'évacuation et d'alimentation
- mécanisme à déclenchement pneumatique (AV1) pour plaque de commande simple touche (interrompable) et double touche (interrompable)
- alimentation par la gauche, la droite ou l'arrière
- classe silence I DIN 41 09
- réservoir isolé contre la condensation
- alimentation d'eau avec robinet d'équerre et raccordement flexible, connection rapide sans outil
- Gabarit de réservation protecteur pendant installation et à recouper, montage vertical ou horizontal possible
- livré sans plaque de commande
- GROHE Water Saving technologie d'économie d'eau

38 643 000 UNISSET POUR WC



PIÈCES DE RECHANGE, décembre 2008 – maintenant

- 1: Boulon fileté (Numéro de commande 4276400M)
- 2: Garniture de raccordement (Numéro de commande 37311K00)
- 2.1: Bevestiging (Numéro de commande 43511SH0)
- 2.2: Nez de jonction (Numéro de commande 37119000)
- 3: Profils (Numéro de commande 43931000)
- 4: Coude de départ en PP Ø 90 mm (Numéro de commande 42327000)
- 5: Manchon adaptation

(Numéro de commande 42242000)

- 6: Plaque de recouvrement (Numéro de commande 43915000)
- 7: Collier de fixation complet (Numéro de commande 42243000)
- 8: Regard d'inspection (Numéro de commande 42325000)
- 9: Capot protecteur (Numéro de commande 42231000)
- 10: Robinet flotteur (Numéro de commande 37095000)
- 10.1: Levier (Numéro de commande 43734000)
- 10.1.1: Joint 1/2" (Numéro de commande 4377000M)
- 10.2: Tête de vanne

(Numéro de commande 43536000)

- 10.3: Membrane (Numéro de commande 4375800M)
- 10.4: Bouchon latéral avec joint (Numéro de commande 43735000)
- 10.5: Flotteur (Numéro de commande 4379100M)
- 10.6: Kit de joints (Numéro de commande 43722000)*
- 11: Fixation pour flotteur (Numéro de commande 42246000)
- 12: Tube d'alimentation (Numéro de commande 42233000)
- 12.1: Joint torique 35 x 2 (Numéro de commande 0319100M)
- 13: Robinet d'arrêt d'équerre (Numéro de commande 42235000)
- 14: Connection pour l'eau (Numéro de commande 42234000)
- 15: Système double chasses AV1 (Numéro de commande 42320000)
- 15.1: Extension pour tuyau de trop-plein (Numéro de commande 42313000)
- 15.2: Tube capillaire (Numéro de commande 42319000)
- 15.3: Joint 1/2" (Numéro de commande 42310000)
- 16: Robinet à siège pour GD2 (Numéro de commande 42315000)
- 17: Élément support (Numéro de commande 37304000)*

* Accessoires optionels