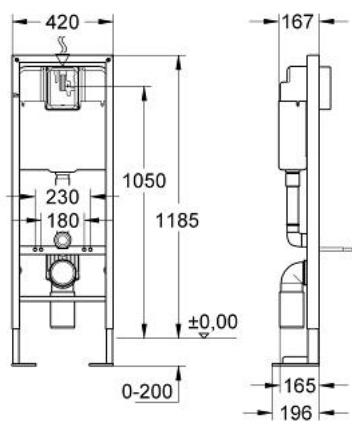


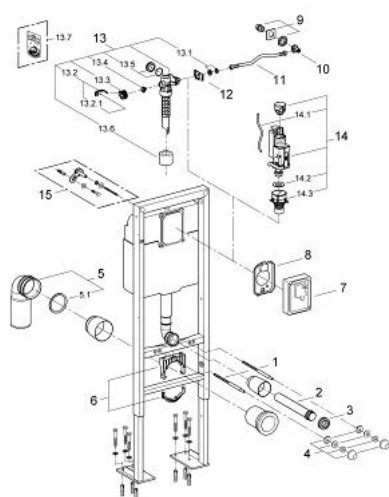
## 38 599 000 **GROHE RAPID SL VOOR WC**



### PRODUCTOMSCHRIJVING

- reservoir 6l
- bouwhoogte 1,20 m
- 42 cm breed
- voor systeemwand of vrijstaande montage
- gelakt stalen frame
- compleet voormonteerd
- in hoogte verstelbare objectaansluitingen
- bevestigingsmateriaal
- TÜV gekeurd
- 2 WC draadstangen met tussenafstand
- keramiek montage
- 180 of 230 mm
- PVC-afvoerbocht 100 mm
- aan- en afvoergarnituur
- pneumatisch spoelprincipe met 3 functies: grote spoeling, kleine spoeling en Start/Stop (met spoelonderbreking)
- geluidsklasse I
- geïsoleerd tegen condenswater
- zonder hoekbevestigingen 38 558 00M en zonder afwerkset
- zonder bedieningsplaat
- GROHE Water Saving waterbesparende technologie

## 38 599 000 GROHE RAPID SL VOOR WC



### RESERVEONDERDELEN , juni 2008 – nu

- 1: Bouten (Bestelnummer 4276400M)
- 2: Afvoerbocht (Bestelnummer 43352000)
- 3: Aansluiting (Bestelnummer 37119000)
- 4: Bevestiging voor WC pot (Bestelnummer 43511SH0)
- 5: PVC afvoerbocht

(Bestelnummer 42216000)

- 5.1: O-Ring (Bestelnummer 4207700M)
- 6: Afvoer bevestiging (Bestelnummer 42243000)
- 7: Ruwbouwkap (Bestelnummer 43944000)
- 8: Beschermplaat (Bestelnummer 43552000)
- 9: Wataansluiting (Bestelnummer 42234000)
- 10: Hoekstopkraan 1/2" (Bestelnummer 42235000)
- 11: Slang (Bestelnummer 43349000)
- 12: Houder vlotterkraan (Bestelnummer 43551000)
- 13: Vlotterkraan (Bestelnummer 43537000)
- 13.1: Stop en rozetkap (Bestelnummer 37125000)
- 13.2: Greep (Bestelnummer 43734000)
- 13.2.1: Dichting 1/2" (Bestelnummer 4377000M)
- 13.3: Ventielpop

(Bestelnummer 43536000)

- 13.4: Membraan (Bestelnummer 4375800M)
- 13.5: Schroefkap (Bestelnummer 43735000)
- 13.6: Drijver vlotterkraan, 5 stuks (Bestelnummer 4379100M)
- 13.7: Smoornippel met vrije uitloop (Bestelnummer 42356000)
- 13.8: Dichtingsset (Bestelnummer 43722000)\*
- 14: Bodemklep met overloop (Bestelnummer 66558000)
- 14.1: Slang voor drukplaat (Bestelnummer 42319000)
- 14.2: Dichting 1/2" (Bestelnummer 42310000)
- 14.3: Bodemklep zitting (Bestelnummer 42315000)
- 15: Hoekbevestigingen (Bestelnummer 3855800M)\*

\* Optionele accessoires