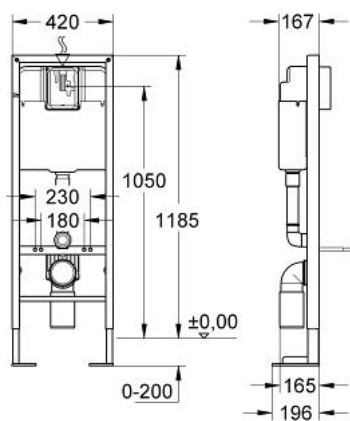


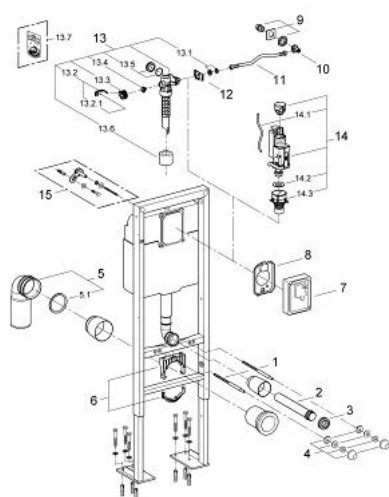
38 599 000 **RAPID SL POUR WC**



DESCRIPTION DU PRODUIT

- réservoir 6 l
- Hauteur d'installation 1,20 m
- Largeur 0,42 m
- Pour mur porteur ou non porteur
- châssis en acier finition époxy
- pour cloison creuse, complètement pré-monté
- alimentation en eau réglable en hauteur
- livré avec matériel de fixation
- homologué TÜV
- livré avec tiges et écrous pour fixation de la cuvette WC
- fixation céramique
- écartement des fixations 180/230 mm
- Pipe coudée PVC 100 mm
- garniture d'évacuation et d'alimentation
- mécanisme à déclenchement pneumatique (AV1) pour plaque de commande simple touche (interrompable) et double touche (interrompable)
- classe silence I DIN 41 09
- réservoir isolé contre la condensation
- sans équerres murales 38 558 00M et sans set de finition
- livré sans plaque de commande
- GROHE Water Saving technologie d'économie d'eau

38 599 000 **RAPID SL POUR WC**



PIÈCES DE RECHANGE, juin 2008 – maintenant

- 1: Boulon fileté (Numéro de commande 4276400M)
- 2: Coude de départ (Numéro de commande 43352000)
- 3: Nez de jonction (Numéro de commande 37119000)
- 4: Bevestiging (Numéro de commande 43511SH0)
- 5: Pipe d'évacuation PVC (Numéro de commande 42216000)
- 5.1: Joint torique 35 x 2 (Numéro de commande 4207700M)
- 6: Collier de fixation complet (Numéro de commande 42243000)
- 7: Gabarit de réservation (Numéro de commande 43944000)
- 8: Capot protecteur (Numéro de commande 43552000)
- 9: Connection pour l'eau (Numéro de commande 42234000)
- 10: Robinet d'arrêt d'équerre (Numéro de commande 42235000)
- 11: Flexible (Numéro de commande 43349000)
- 12: Fixation pour flotteur (Numéro de commande 43551000)
- 13: Robinet flotteur (Numéro de commande 43537000)
- 13.1: Bouchon d'obturation et cache-arrivée (Numéro de commande 37125000)
- 13.2: Levier (Numéro de commande 43734000)
- 13.2.1: Joint 1/2" (Numéro de commande 4377000M)
- 13.3: Tête de vanne
(Numéro de commande 43536000)
- 13.4: Membrane (Numéro de commande 4375800M)
- 13.5: Bouchon latéral avec joint (Numéro de commande 43735000)
- 13.6: Flotteur (Numéro de commande 4379100M)
- 13.7: Réducteur (Numéro de commande 42356000)
- 13.8: Kit de joints (Numéro de commande 43722000)*
- 14: Système double chasses AV1 (Numéro de commande 66558000)
- 14.1: Tube capillaire (Numéro de commande 42319000)
- 14.2: Joint 1/2" (Numéro de commande 42310000)
- 14.3: Robinet à siège pour GD2 (Numéro de commande 42315000)
- 15: équerre murale (Numéro de commande 3855800M)*

* Accessoires optionels