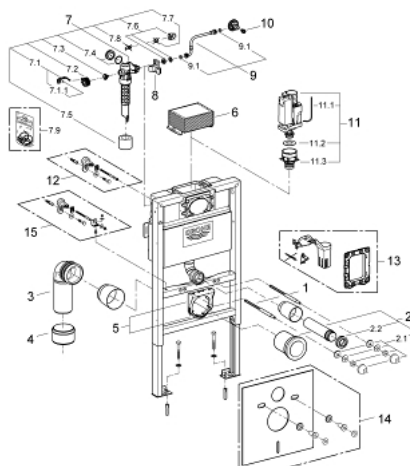


38 526 000 **RAPID SL BÂTI SUPPORT POUR WC, 0,82 M HAUTEUR D'INSTALLATION**



PIÈCES DE RECHANGE, décembre 2012 – maintenant

- 1: Boulon fileté (Numéro de commande 4276400M)
- 2: Garniture de raccordement (Numéro de commande 37311K00)
- 2.1: Bevestiging (Numéro de commande 43511SH0)
- 2.2: Nez de jonction (Numéro de commande 37119000)
- 3: Coude de départ en PP Ø 90 mm (Numéro de commande 42327000)
- 4: Manchon adaptation

(Numéro de commande 42242000)

- 5: Collier de fixation complet (Numéro de commande 42243000)
- 6: Regard d'inspection (Numéro de commande 42326000)
- 7: Robinet flotteur (Numéro de commande 37095000)
- 7.1: Levier (Numéro de commande 43734000)
- 7.1.1: Joint 1/2" (Numéro de commande 4377000M)
- 7.2: Tête de vanne

(Numéro de commande 43536000)

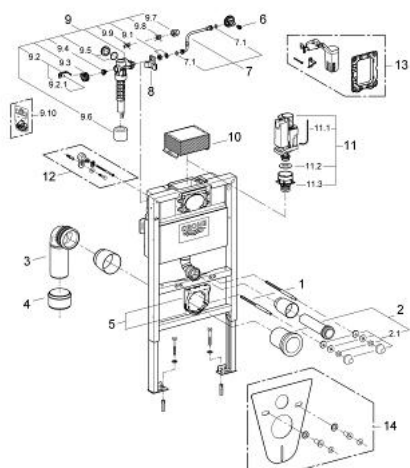
- 7.3: Membrane (Numéro de commande 4375800M)
- 7.4: Bouchon latéral avec joint (Numéro de commande 43735000)
- 7.5: Flotteur (Numéro de commande 4379100M)
- 7.6: Kit de joints (Numéro de commande 43722000)*
- 8: Fixation pour flotteur (Numéro de commande 42195000)
- 9: Flexible (Numéro de commande 43325000)
- 9.1: Joint torique 35 x 2 (Numéro de commande 0319100M)
- 10: Tête céramique 1/2" (Numéro de commande 42385000)
- 11: AV1 complet (Numéro de commande 42314000)
- 11.1: Tube capillaire (Numéro de commande 42319000)
- 11.2: Joint 1/2" (Numéro de commande 42310000)
- 11.3: Robinet à siège pour GD2 (Numéro de commande 42315000)
- 12: équerre murale (Numéro de commande 3855800M)*
- 13: Set retro-fit

(Numéro de commande 38796000)*

- 14: Set d'isolation phonique (Numéro de commande 37131000)*
- 15: Xtra wall brackets, flexible placing (Numéro de commande 38733000)*

* Accessoires optionels

38 526 000 **RAPID SL BÂTI SUPPORT POUR WC, 0,82 M HAUTEUR D'INSTALLATION**



PIÈCES DE RECHANGE, février 2011 – décembre 2012

- 1: Boulon fileté (Numéro de commande 4276400M)
- 2: Garniture de raccordement (Numéro de commande 37311K00)
- 2.1: Bevestiging (Numéro de commande 43511SH0)
- 2.2: Nez de jonction (Numéro de commande 37119000)
- 3: Coude de départ en PP Ø 90 mm (Numéro de commande 42327000)
- 4: Manchon adaptation

(Numéro de commande 42242000)

- 5: Collier de fixation complet (Numéro de commande 42243000)
- 6: Tête céramique 1/2" (Numéro de commande 42385000)
- 7: Flexible (Numéro de commande 43325000)
- 7.1: Joint torique 35 x 2 (Numéro de commande 0319100M)
- 8: Fixation pour flotteur (Numéro de commande 42195000)
- 9: Robinet flotteur (Numéro de commande 37095000)
- 9.1: Levier (Numéro de commande 43734000)
- 9.1.1: Joint 1/2" (Numéro de commande 4377000M)
- 9.2: Tête de vanne

(Numéro de commande 43536000)

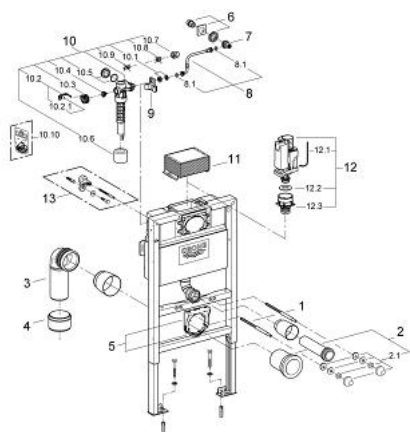
- 9.3: Membrane (Numéro de commande 4375800M)
- 9.4: Bouchon latéral avec joint (Numéro de commande 43735000)
- 9.5: Flotteur (Numéro de commande 4379100M)
- 9.6: Kit de joints (Numéro de commande 43722000)*
- 10: Regard d'inspection (Numéro de commande 42326000)
- 11: AV1 complet (Numéro de commande 42314000)
- 11.1: Tube capillaire (Numéro de commande 42319000)
- 11.2: Joint 1/2" (Numéro de commande 42310000)
- 11.3: Robinet à siège pour GD2 (Numéro de commande 42315000)
- 12: équerre murale (Numéro de commande 3855800M)*
- 13: Set retro-fit

(Numéro de commande 38796000)*

- 14: Set d'isolation phonique (Numéro de commande 37131000)*

* Accessoires optionels

38 526 000 **RAPID SL BÂTI SUPPORT POUR WC, 0,82 M HAUTEUR D'INSTALLATION**



PIÈCES DE RECHANGE, avril 2008 – février 2011

- 1: Boulon fileté (Numéro de commande 4276400M)
- 2: Garniture de raccordement (Numéro de commande 37311K00)
- 2.1: Bevestiging (Numéro de commande 43511SH0)
- 2.2: Nez de jonction (Numéro de commande 37119000)
- 3: Coude de départ en PP Ø 90 mm (Numéro de commande 42327000)
- 4: Manchon adaptation

(Numéro de commande 42242000)

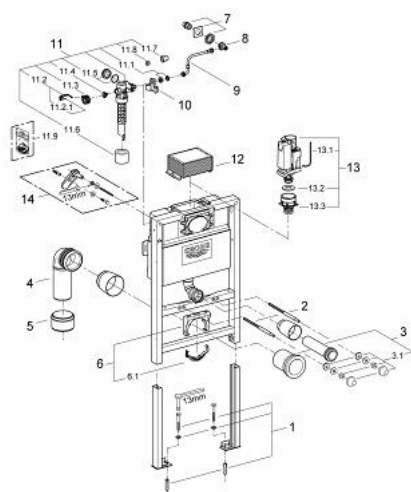
- 5: Collier de fixation complet (Numéro de commande 42243000)
- 6: Connection pour l'eau (Numéro de commande 42234000)
- 7: Robinet d'arrêt d'équerre (Numéro de commande 42235000)
- 8: Flexible (Numéro de commande 43325000)
- 8.1: Joint torique 35 x 2 (Numéro de commande 0319100M)
- 9: Fixation pour flotteur (Numéro de commande 42195000)
- 10: Robinet flotteur (Numéro de commande 37095000)
- 10.1: Levier (Numéro de commande 43734000)
- 10.1.1: Joint 1/2" (Numéro de commande 4377000M)
- 10.2: Tête de vanne

(Numéro de commande 43536000)

- 10.3: Membrane (Numéro de commande 4375800M)
- 10.4: Bouchon latéral avec joint (Numéro de commande 43735000)
- 10.5: Flotteur (Numéro de commande 4379100M)
- 10.6: Kit de joints (Numéro de commande 43722000)*
- 11: Regard d'inspection (Numéro de commande 42326000)
- 12: AV1 complet (Numéro de commande 42314000)
- 12.1: Tube capillaire (Numéro de commande 42319000)
- 12.2: Joint 1/2" (Numéro de commande 42310000)
- 12.3: Robinet à siège pour GD2 (Numéro de commande 42315000)
- 13: équerre murale (Numéro de commande 3855800M)*

* Accessoires optionels

38 526 000 **RAPID SL BÂTI SUPPORT POUR WC, 0,82 M HAUTEUR D'INSTALLATION**



PIÈCES DE RECHANGE, août 2007 – avril 2008

- 1: Rallonge de fixation (Numéro de commande 42757000)
- 2: Boulon fileté (Numéro de commande 4276400M)
- 3: Garniture de raccordement (Numéro de commande 37311K00)
- 3.1: Bevestiging (Numéro de commande 43511SH0)
- 3.2: Nez de jonction (Numéro de commande 37119000)
- 4: Coude de départ en PP Ø 90 mm (Numéro de commande 42327000)
- 5: Manchon adaptation

(Numéro de commande 42242000)

- 6: Collier de fixation complet (Numéro de commande 42243000)
- 6.1: Bague (Numéro de commande 42949000)
- 7: Connection pour l'eau (Numéro de commande 42234000)
- 8: Robinet d'arrêt d'équerre (Numéro de commande 42235000)
- 9: Flexible (Numéro de commande 43325000)
- 9.1: Joint torique 35 x 2 (Numéro de commande 0319100M)
- 10: Fixation pour flotteur (Numéro de commande 42195000)
- 11: Robinet flotteur (Numéro de commande 37095000)
- 11.1: Levier (Numéro de commande 43734000)
- 11.1.1: Joint 1/2" (Numéro de commande 4377000M)
- 11.2: Tête de vanne

(Numéro de commande 43536000)

- 11.3: Membrane (Numéro de commande 4375800M)
- 11.4: Bouchon latéral avec joint (Numéro de commande 43735000)
- 11.5: Flotteur (Numéro de commande 4379100M)
- 11.6: Kit de joints (Numéro de commande 43722000)*
- 12: Regard d'inspection (Numéro de commande 42326000)
- 13: AV1 complet (Numéro de commande 42314000)
- 13.1: Tube capillaire (Numéro de commande 42319000)
- 13.2: Joint 1/2" (Numéro de commande 42310000)
- 13.3: Robinet à siège pour GD2 (Numéro de commande 42315000)
- 14: équerre murale (Numéro de commande 3855800M)*

* Accessoires optionels

38 526 000 **RAPID SL BÂTI SUPPORT POUR WC, 0,82 M HAUTEUR D'INSTALLATION**

PIÈCES DE RECHANGE, juin 2003 – août 2007

- 1: Rallonge de fixation (Numéro de commande 42757000)
- 2: boulon fileté (Numéro de commande 43023000)
- 3: Garniture de raccordement (Numéro de commande 37311K00)
- 3.1: Bevestiging (Numéro de commande 43511SH0)
- 3.2: Nez de jonction (Numéro de commande 37119000)
- 4: Rallonge d'évacuation (Numéro de commande 42766000)
- 5: Pipe PVC coudée Evacuation WC (Numéro de commande 43909000)
- 6: Manchon adaptation

(Numéro de commande 42242000)

- 7: Collier de fixation complet (Numéro de commande 42243000)
- 7.1: Bague (Numéro de commande 42949000)
- 8: Connection pour l'eau (Numéro de commande 42234000)
- 9: Robinet d'arrêt d'équerre (Numéro de commande 42235000)
- 10: Tube d'alimentation (Numéro de commande 42233000)
- 10.1: Joint torique 35 x 2 (Numéro de commande 0319100M)
- 11: Fixation pour flotteur (Numéro de commande 42195000)
- 12: Robinet flotteur (Numéro de commande 37095000)
- 12.1: Levier (Numéro de commande 43734000)
- 12.1.1: Joint 1/2" (Numéro de commande 4377000M)
- 12.2: Tête de vanne

(Numéro de commande 43536000)

- 12.3: Membrane (Numéro de commande 4375800M)
- 12.4: Bouchon latéral avec joint (Numéro de commande 43735000)
- 12.5: Flotteur (Numéro de commande 4379100M)
- 12.6: Kit de joints (Numéro de commande 43722000)*
- 13: Trappe De Visite De Maintenan (Numéro de commande 42200000)
- 14: Capot protecteur (Numéro de commande 42199000)
- 15: Traverse (Numéro de commande 42196000)
- 16: Soupape, Dual Flush (Numéro de commande 42774000)
- 16.1: Tuyaux

(Numéro de commande 42775000)

- 16.2: Joint d'étanchéité pour vanne Dual Flush (Numéro de commande 4285200M)
- 17: Culot pour soupape et régulateur de flux

(Numéro de commande 42198000)

- 18: équerre murale (Numéro de commande 3855800M)*

- 19: Accessoire (Numéro de commande 42183000)*

Aucune vue éclatée n'est disponible pour cette liste de pièces détachées.

* Accessoires optionels