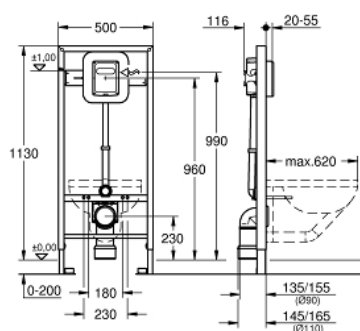
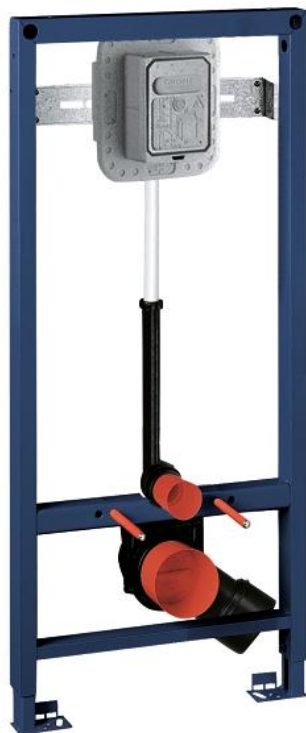


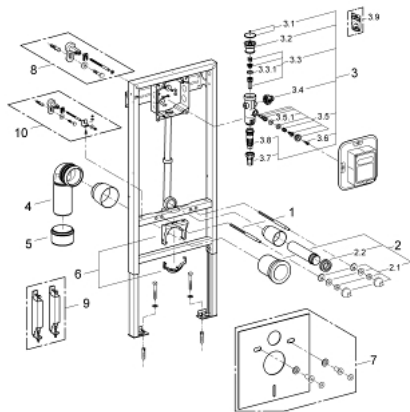
38 519 001 **RAPID SL BÂTI SUPPORT POUR WC, 1.13 M AVEC ROBINET POUR CHASSE**



DESCRIPTION DU PRODUIT

- Couleur: chromé
- Robinet de chasse réglable 6 - 9 l
- Pour commande manuelle ou électronique
- pour mur porteur
- Châssis en acier finition époxy avec pieds renforcés
- pour cloison creuse, complètement pré-monté
- avec réglage rapide et verrouillage de la hauteur jusqu'à 200 mm
- livré avec matériel de fixation
- homologué TÜV
- livré avec tiges et écrous pour fixation de la cuvette WC
- écartement des fixations 180/230 mm
- Les WC céramique avec petite surface de portée (< 205 mm) nécessitent un accessoire additionnel 38 779 000
- coude d'écoulement en PP Ø 90 mm
- réglable en profondeur et en hauteur (200 mm)
- réduction en PP Ø 90/110 mm
- garniture d'évacuation et d'alimentation
- Rinçage automatique
- réglable
- classe silence I DIN 41 09
- 3/4"
- Robinet d'arrêt
- volume de chasse réglable de 6 à 9 litres
- Coude de chasse
- débit ajustable
- Equerres murales 38 558 00M (vendu séparément)

38 519 001 **RAPID SL BÂTI SUPPORT POUR WC, 1.13 M AVEC ROBINET POUR CHASSE**



PIÈCES DE RECHANGE, septembre 2012 – maintenant

- 1: Boulon fileté (Numéro de commande 4276400M)
- 2: Garniture de raccordement (Numéro de commande 37311K00)
- 2.1: Bevestiging (Numéro de commande 43511SH0)
- 2.2: Nez de jonction (Numéro de commande 37119000)
- 3: Robinet de chasse pour WC (Numéro de commande 37153000)
- 3.1: Roue dentée (Numéro de commande 43043000)
- 3.2: Bague de fixation mitigeur (Numéro de commande 43122000)
- 3.3: Piston complet (Numéro de commande 43451000)
- 3.3.1: Manchette en cuir (Numéro de commande 4376900M)
- 3.4: Robinet d'arrêt (Numéro de commande 43405000)
- 3.5: Robinet de sécurité (Numéro de commande 43422000)
- 3.5.1: Membrane (Numéro de commande 4377300M)
- 3.6: Tige de commande (Numéro de commande 43067000)
- 3.7: Douille de sortie (Numéro de commande 43326000)
- 3.8: Etrangleur (Numéro de commande 43407000)
- 3.9: Kit de joints (Numéro de commande 43012000)*
- 4: Coude de départ en PP Ø 90 mm (Numéro de commande 42327000)
- 5: Manchon adaptation

(Numéro de commande 42242000)

- 6: Collier de fixation complet (Numéro de commande 42243000)
- 7: Set d'isolation phonique (Numéro de commande 37131000)*
- 8: équerre murale (Numéro de commande 3855800M)*
- 9: Accessoire (Numéro de commande 38779000)*
- 10: Xtra wall brackets, flexible placing (Numéro de commande 38733000)*

* Accessoires optionels