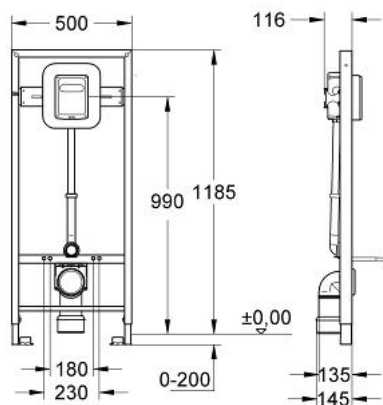


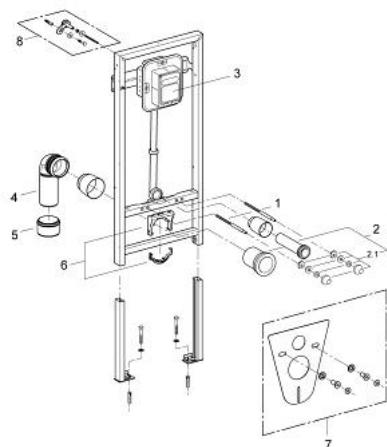
## 38 519 000 GROHE RAPID SL VOOR WC



### PRODUCTOMSCHRIJVING

- met WC drukspoeler 6 - 9 L
- voor hand- en elektronische bediening
- bouwhoogte 1,20 m
- toepassing: voorwand- of systeemwandmontage
- gelakt stalen frame
- compleet voormonteerd
- met hoogteregeling fixatie tot 200 mm
- bevestigingsmateriaal
- TÜV gekeurd
- 2 WC draadstangen met tussenafstand
- 180 of 230 mm
- PP-afvoerbocht 90 mm
- in diepte verstelbaar
- verloopstuk 90/110 mm
- aan- en afvoergarnituur
- automatische spoeler
- verstelbaar
- geluidsklasse I
- 3/4"
- stopkraan
- 6 - 9 l instelbaar
- doorspoelstuk
- instelbare volumestroom
- zonder hoekbevestigingen 38 558 00M en zonder afwerkset
- zonder bedieningsplaat
- GROHE Water Saving waterbesparende technologie

38 519 000 **GROHE RAPID SL VOOR WC**



**RESERVEONDERDELEN** , april 2008 – nu

- 1: Bouten (Bestelnummer 4276400M)
- 2: In- en uitlaatgarnituur (Bestelnummer 37311K00)
- 2.1: Bevestiging voor WC pot (Bestelnummer 43511SH0)
- 2.2: Aansluiting (Bestelnummer 37119000)
- 3: WC-Drukspoeler (Bestelnummer 37153000)
- 4: PP afvoerbocht Ø 90 mm (Bestelnummer 42327000)
- 5: Verloop 90/110 (Bestelnummer 42242000)
- 6: Afvoer bevestiging (Bestelnummer 42243000)
- 7: Geluidisolatieset (Bestelnummer 37131000)\*
- 8: Hoekbevestigingen (Bestelnummer 3855800M)\*

\* Optionele accessoires