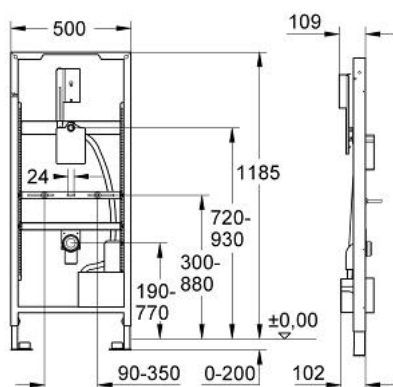


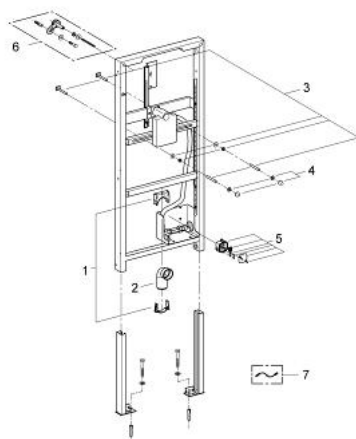
38 511 000 **RAPID SL POUR URINOIR**



DESCRIPTION DU PRODUIT

- avec set de prémontage pour Radar-Electronic
- Hauteur d'installation 1,20 m
- pour mur porteur
- châssis en acier finition époxy
- pour cloison creuse, complètement pré-monté
- alimentation en eau réglable en hauteur
- avec réglage rapide et verrouillage de la hauteur jusqu'à 200 mm
- livré avec matériel de fixation
- homologué TÜV
- coude d'évacuation Ø 50 mm
- raccord et garniture d'alimentation
- set de fixation murale et céramique
- boîtier d'encastrement incluant robinet de chasse
- robinet d'arrêt et tube pour purge au pré-montage
- sans équerres murales 38 558 00M et sans set de finition
- sans set de finition Radar-Electronic 38 386 000
- sans set de carrelage
- Réglé pour les vasques d'urinoir Aller

38 511 000 **RAPID SL POUR URINOIR**



PIÈCES DE RECHANGE, avril 2008 – maintenant

- 1: Support (Numéro de commande 42236000)
- 2: Coude de sortie 2" (Numéro de commande 42943000)
- 2.1: Support (Numéro de commande 42236000)
- 3: Tige filetée de fixation (Numéro de commande 43078000)
- 4: Set de fixation (Numéro de commande 4307500M)
- 5: Transformateur (Numéro de commande 42279000)
- 6: équerre murale (Numéro de commande 3855800M)*
- 7: Rallonge (Numéro de commande 36157000)*

* Accessoires optionels