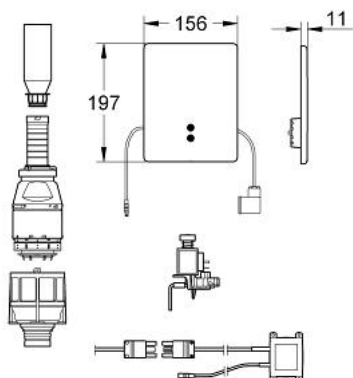


38 394 SD0 TECTRON SKATE COMMANDE INFRAROUGE

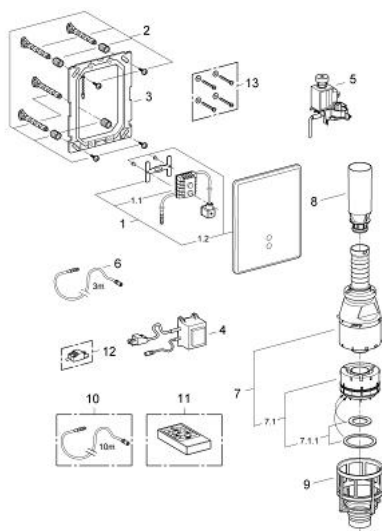


DESCRIPTION DU PRODUIT

- Couleur: RealSteel
- pour réservoir encastré universel ou équipant les bâtis-supports avec réservoir universel
- pour encastrement mural
- marquage de conformité CE<div id="gtx-trans" style="position: absolute; left: -419px; top: -23px;"><div class="gtx-trans-icon"></div></div>
- dimension de la plaque 156 x 197 mm
- commande par infrarouge
- électroaimant
- transformateur pour montage externe
- 230 V AC
- 50/60 Hz, 18,7 VA
- - durée de rinçage réglable
- avec lampes témoin de fonction
- réglable par commande à distance infrarouge 36 206 000
- avec robinet de vidage servo
- GROHE Water Saving technologie d'économie d'eau



38 394 SD0 TECTRON SKATE COMMANDE INFRAROUGE



PIÈCES DE RECHANGE, janvier 2002 – maintenant

1: Plaque de commande (Numéro de commande 42174SD0)

1.1: Tectron Electronique* (Numéro de commande 42189000)

1.2: Plaque de commande (Numéro de commande 42191SD0)

2: Rallonge de fixation (Numéro de commande 4215800M)

2: Rallonge de fixation (Numéro de commande 43095000)

3: Cadre de plaque (Numéro de commande 42736000)

4: Transformateur (Numéro de commande 42176000)

5: Lifting magnet (Numéro de commande 42162000)

6: Rallonge (Numéro de commande 36221000)

7: Soupape d'évacuation Servo (Numéro de commande 42690000)

7.1: Piston d'évacuation complet (Numéro de commande 43544000)

7.1.1: Joint 1/2" (Numéro de commande 43808000)

8: Rallonge d'alimentation (Numéro de commande 42689000)

9: Culot pour soupape et régulateur de flux

(Numéro de commande 42691000)

10: Rallonge (Numéro de commande 36222000)*

11: Télécommande de réglage infrarouge (Numéro de commande 36206000)*

12: connecteur 230 V (Numéro de commande 42732000)*

13: Rallonge de fixation (Numéro de commande 43095000)*

* Accessoires optionels