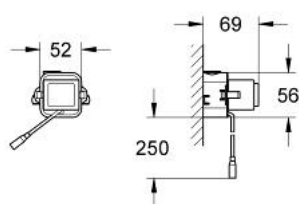
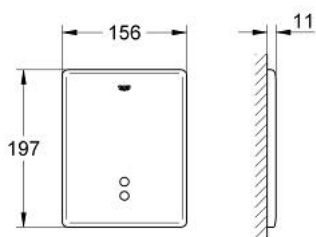
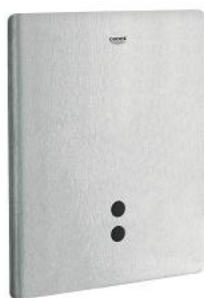


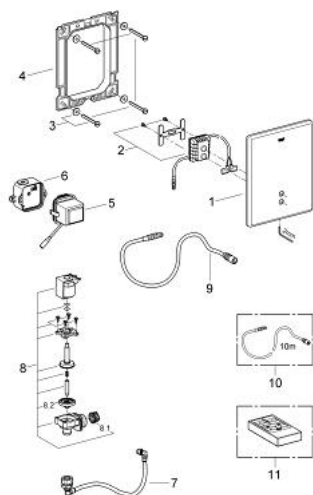
38 393 SD0 TECTRON SKATE INFRAROUGE-ELECTRONIC

DESCRIPTION DU PRODUIT

- Couleur: RealSteel
- Pour robinet de chasse WC
- pour encastrement mural
- marquage de conformité CE<div id="gtx-trans" style="position: absolute; left: -419px; top: -23px;"><div class="gtx-trans-icon"></div></div>
- dimension de la plaque 156 x 197 mm
- commande par infrarouge
- électrovanne
- transformateur pour montage externe
- 230 V AC
- 50-60 Hz
- - durée de rinçage réglable
- avec lampes témoin de fonction
- réglable par commande à distance infrarouge 36 206 000
- GROHE Water Saving technologie d'économie d'eau



38 393 SD0 TECTRON SKATE INFRAROUGE-ELECTRONIC



PIÈCES DE RECHANGE, décembre 2006 – maintenant

- 1: Plaque de commande (Numéro de commande 42191SD0)
- 2: Tectron Electronique* (Numéro de commande 42190000)
- 3: Rallonge de fixation (Numéro de commande 4308500M)
- 4: Cadre de plaque (Numéro de commande 42736000)
- 5: Transformateur (Numéro de commande 42278000)
- 6: Transformateur (Numéro de commande 42279000)
- 7: Tuyau de décharge (Numéro de commande 42823000)
- 8: Electrovanne (Numéro de commande 42822000)
- 8.1: Filtre à d'impuretés (Numéro de commande 4365500M)
- 8.2: Membrane (Numéro de commande 43809000)
- 9: Rallonge (Numéro de commande 36221000)
- 10: Rallonge (Numéro de commande 36222000)*
- 11: Télécommande de réglage infrarouge (Numéro de commande 36206000)*

* Accessoires optionels