

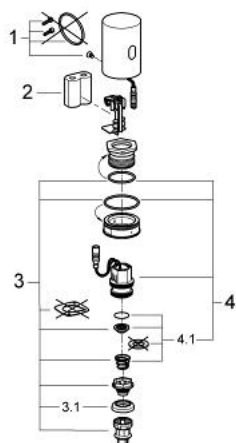
37 428 000 TECTRON 1/2"



DESCRIPTION DU PRODUIT

- Couleur: chromé
- avec capteur infrarouge pour la communication bidirectionnelle pour monitoring, configuration et entretien
- pile lithium 6V, type CR-P2
- durée de vie de la batterie: approx. 7 ans (150 utilisations/jour)
- boîtier métallique
- montage mural apparent
- pour flush urinoir 37 339 000, 37 342 000, 37 346 000
- pression dynamique de 0,5 bar minimum
- pression de service 10 bars maximum
- avec clapet
- voyant indicateur pile déchargée
- 7 préprogrammations:
- rinçage automatique
- mode de nettoyage
- prérinçage on/off
- fonctions additionnelles et réglage précis via télécommande 36 407 001
- - durée de rinçage réglable, à la main ou avec commande distance
- marquage de conformité CE

37 428 000 **TECTRON 1/2"**



PIÈCES DE RECHANGE, janvier 2013 – maintenant

- 1: Vis de rosace (Numéro de commande 42422000)
- 2: Combiné (Numéro de commande 42886000)
- 3: Piston complet (Numéro de commande 42797000)
- 3.1: Manchette en cuir (Numéro de commande 4376500M)
- 4: Electrovanne (Numéro de commande 42438000)
- 4.1: Transformateur (Numéro de commande 43581000)