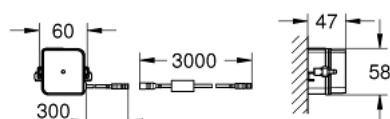
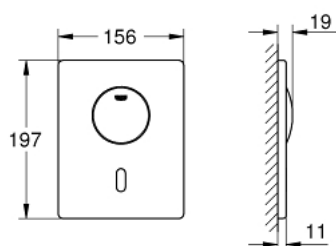


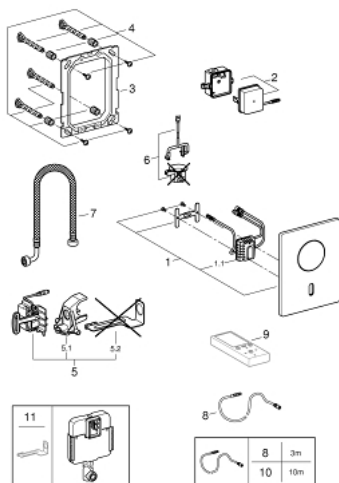
37 419 000 TECTRON SKATE COMMANDE INFRA-ROUGE POUR WC



DESCRIPTION DU PRODUIT

- Couleur: chromé
- avec commande manuelle
- avec capteur infrarouge pour la communication bidirectionnelle pour monitoring, configuration et entretien
- avec transfo 100-230 V AC, 50-60 Hz, 6 V DC
- simple touche Start/Stop
- pour réservoir encastré universel ou équipant les bâtis-supports avec réservoir universel
- servo-moteur
- pour encastrement mural
- fixation dissimulée
- dimension de la plaque 156 x 197 mm
- 7 préprogrammations:
 - rinçage automatique
 - mode de nettoyage
 - prérinçage on/off
- fonctions additionnelles et réglage précis via télécommande 36 407 001
- - volume de rinçage réglable (3 - 9 l), à la main ou avec commande distance
- marquage de conformité CE
- pour usage avec Rapid SLX veuillez commander regard d'inspection 66 791 000 (vendu séparément)

37 419 000 TECTRON SKATE COMMANDE INFRA-ROUGE POUR WC



PIÈCES DE RECHANGE, avril 2016 – maintenant

- 1: Top plate with electronic (Numéro de commande 42440000)
- 1.1: Electronique (Numéro de commande 42439000)
- 2: Transformateur (Numéro de commande 42470000)
- 3: Cadre de plaque (Numéro de commande 42736000)
- 4: Rallonge de fixation (Numéro de commande 4215800M)
- 5: Servo motor (Numéro de commande 43281000)
- 5.1: Fixation pour flotteur (Numéro de commande 42246000)
- 5.2: Dispositif de support de moteur (Numéro de commande 43617000)
- 6: Kit d'installation (Numéro de commande 43306000)
- 7: Kit d'installation (Numéro de commande 43307000)
- 8: Rallonge (Numéro de commande 36221000)
- 9: Télécommande (Numéro de commande 36407001)*
- 10: Rallonge (Numéro de commande 36222000)*
- 11: Dispositif de support de moteur (Numéro de commande 43617000)*

* Accessoires optionels