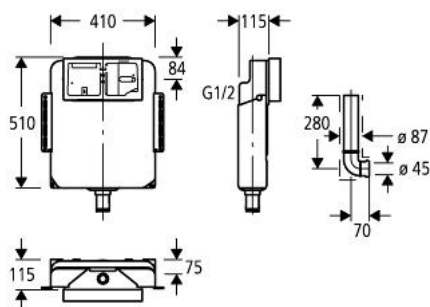


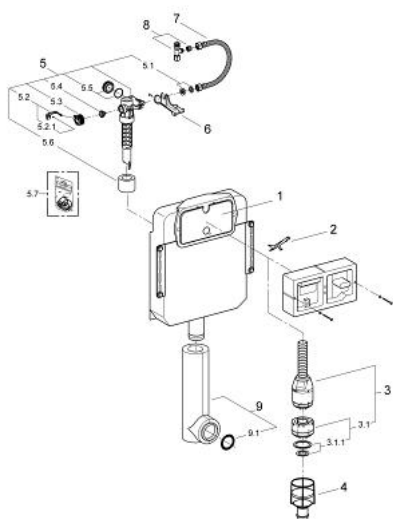
37 049 000 **RÉSERVOIR DE CHASSE WC**



DESCRIPTION DU PRODUIT

- volume de chasse réglable de 6 à 9 litres
- pour encastrément mural
- mécanisme interrompable
- en PE
- Alimentation par le dessus ou par l'arrière
- classe silence I DIN 41 09
- réservoir isolé contre la condensation
- 410 x 115 x 510 mm, entraxe de fixation 440 mm et largeur hors-tout 465 mm
- Gabarit de fixation et bloc d'évidement de 45 mm fournies
- pattes de fixation
- Livré avec tube de chasse
- Robinet d'arrêt DN15
- livré sans plaque de commande

37 049 000 RÉSERVOIR DE CHASSE WC



PIÈCES DE RECHANGE, novembre 2008 – maintenant

- 1: Capot protecteur (Numéro de commande 43539000)
 - 2: Levier (Numéro de commande 43519000)
 - 3: Soupape d'évacuation Servo (Numéro de commande 43486000)
 - 3.1: Piston d'évacuation complet (Numéro de commande 43544000)
 - 3.1.1: Joint 1/2" (Numéro de commande 43808000)
 - 4: Culot pour soupape et réducteur de flux

(Numéro de commande 43542000)
 - 5: Robinet flotteur (Numéro de commande 43537000)
 - 5.1: Bouchon d'obturation et cache-arrivée (Numéro de commande 37125000)
 - 5.2: Levier (Numéro de commande 43734000)
 - 5.2.1: Joint 1/2" (Numéro de commande 4377000M)
 - 5.3: Tête de vanne

(Numéro de commande 43536000)
 - 5.4: Membrane (Numéro de commande 4375800M)
 - 5.5: Bouchon latéral avec joint (Numéro de commande 43735000)
 - 5.6: Flotteur (Numéro de commande 4379100M)
 - 5.7: Réducteur (Numéro de commande 42356000)
 - 5.8: Kit de joints (Numéro de commande 43722000)*
 - 6: Traverse (Numéro de commande 43526000)
 - 7: Flexible (Numéro de commande 43349000)
 - 8: Robinet d'arrêt d'équerre (Numéro de commande 43821000)
 - 9: Tube de chasse encastrée (Numéro de commande 43908000)
 - 9.1: Joint torique 35 x 2 (Numéro de commande 4388000M)
- * Accessoires optionels