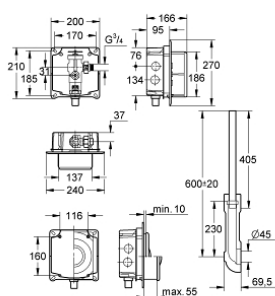


## 37 048 000 WC-DRUKSPOELER

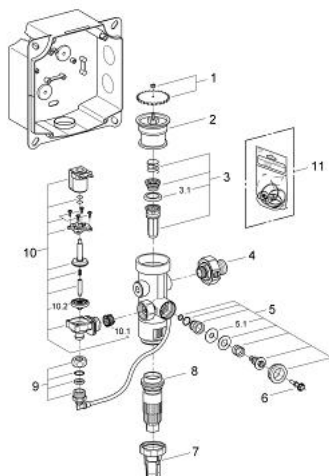


### PRODUCTOMSCHRIJVING

- inbouw
- 3/4"
- met aansluiting voor magneetventiel
- stopkraan
- 6 - 9 l instelbaar
- inzetbaar van 1,2-5,0 bar dynamische druk (1/Lsec bij 1,2 bar)
- met spoelstroomregeling
- 2 m verbindingskabel
- inbouwkast met doorspoelbocht
- inbouw valpijp, in hoogte verstelbaar
- zonder elektronische bedieningsplaat



## 37 048 000 WC-DRUKSPOELER



### RESERVEONDERDELEN , juli 2008 – nu

- 1: Handwiel (Bestelnummer 43043000)
- 2: Kapje (Bestelnummer 43122000)
- 3: Kolf compleet (Bestelnummer 43451000)
- 3.1: Manchet (Bestelnummer 4376900M)
- 4: Afsluiter (Bestelnummer 43405000)
- 5: Veiligheidsventiel (Bestelnummer 43422000)
- 5.1: Membraan (Bestelnummer 4377300M)
- 6: Bedieningsstang (Bestelnummer 43067000)
- 7: Valpijpbevestiging (Bestelnummer 43326000)
- 8: Smoorstuk (Bestelnummer 43407000)
- 9: Valpijpslang (Bestelnummer 42823000)
- 10: Magneetventiel (Bestelnummer 42822000)
- 10.1: Vuilfilter (Bestelnummer 4365500M)
- 10.2: Membraan (Bestelnummer 43809000)
- 11: Dichtingsset (Bestelnummer 43012000)\*

\* Optionele accessoires