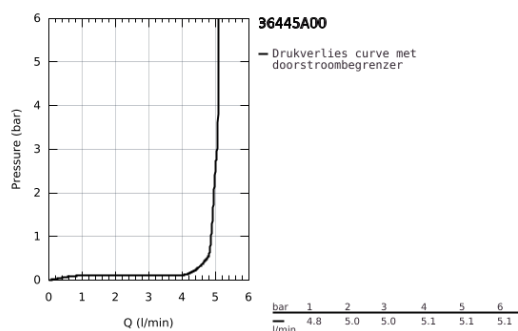
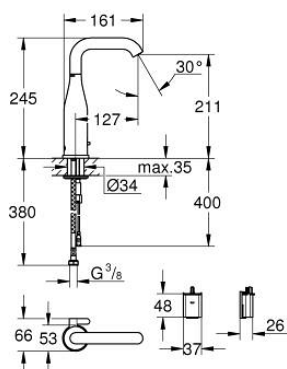


36 445 A00 ESSENCE E ELEKTRONISCHE INFRAROODKRAAN VOOR WASTAFEL 1/2" MET MENGING EN AANPASBARE TEMPERATUURBEGRENZER



PRODUCTOMSCHRIJVING

- Kleur: hard graphite
- met infraroodsensor voor bi-directionele communicatie voor monitoring, configuratie en onderhoud
- 6V lithium batterij, type CR-P2
- levensduur van de batterij circa 7 jaar (150 gebruiken per dag)
- GROHE Long-Life finish
- GROHE Water Saving waterbesparende technologie
- maximale doorstroming (bij 3 bar): 5 l/min
- aanpasbare rotatie van uitloop: 0° / 150° / 360°
- laminaire straalregelaar
- flexibele aansluitslangen
- terugslagklep(pen)
- vuilfilters
- met geïntegreerde magneetklep
- externe batterij
- GROHE FastFixation
- controle batterijstatus
- 7 voorinstelde programma's:
- automatische spoeling
- thermische desinfectie
- reinigingsmodus
- extra functies en instellingen te beheren via afstandsbediening 36 407 001
- CE-keurmerk
- geluidsklasse I volgens DIN 4109
- beschermingsklasse IP 59K
- minimum aangeraden druk 1.0 bar

36 445 A00 ESSENCE E ELEKTRONISCHE INFRAROODKRAAN VOOR WASTAFEL 1/2" MET MENGING EN AANPASBARE TEMPERATUURBEGRENZER



RESERVEONDERDELEN , april 2023 – nu

1: Laminar straalbreker (Bestelnummer 48376000)

2: Schroeven (Bestelnummer 4283100M)

3: Magneetventiel (Bestelnummer 42479000)

4: menghendel (Bestelnummer 42401A00)

4.1: O-Ring (Bestelnummer 4284000M)

5: Installatie set (Bestelnummer 42400000)

6: Terugslagklep (Bestelnummer 4257200M)

7: Filter (Bestelnummer 4241300M)

8: Batterijbehuizing

(Bestelnummer 42393000)

8.1: Batterij Lithium 6V (Bestelnummer 42886000)

9: Afstandsbediening (Bestelnummer 36407001)*

10: Verdraai-beveiliging (Bestelnummer 36276000)*

11: Pijpsleutel (Bestelnummer 19017000)*

12: Afvoergarnituur met push-open deksel (Bestelnummer 65807A00)*

* Optionele accessoires