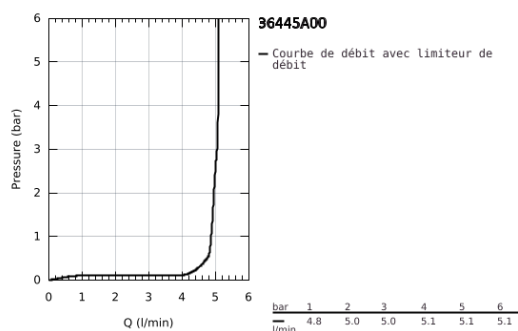
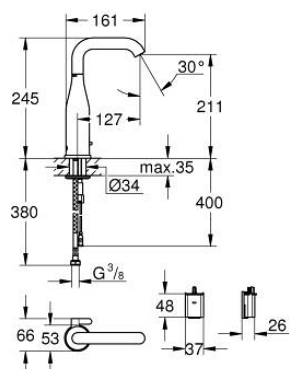


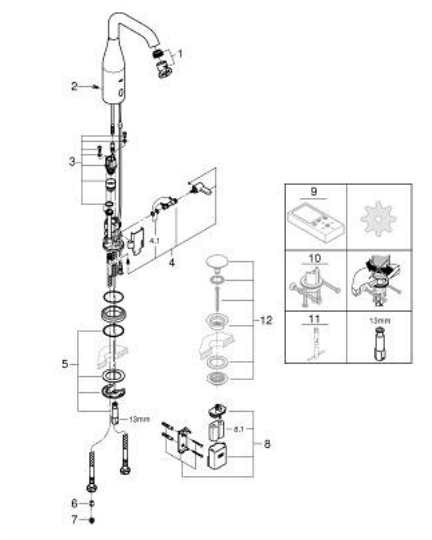
## 36 445 A00 ESSENCE E ROBINET INFRAROUGE POUR LAVABO 1/2" AVEC MITIGEUR ET LIMITEUR DE TEMPÉRATURE AJUSTABLE



### DESCRIPTION DU PRODUIT

- Couleur: hard graphite
- avec capteur infrarouge pour la communication bidirectionnelle pour monitoring, configuration et entretien
- pile lithium 6V, type CR-P2
- durée de vie de la batterie: approx. 7 ans (150 utilisations/jour)
- Finition GROHE Long-Life
- GROHE Water Saving technologie d'économie d'eau
- débit maximal (à 3 bar) : 5 l/min
- zone de rotation réglable: 0° / 150° / 360°
- Jet laminaire
- flexible(s) de raccordement souple(s)
- clapets anti-retour
- filtres intégrés
- avec électrovanne magnétique
- batterie externe
- GROHE FastFixation
- voyant indicateur pile déchargée
- 7 préprogrammations:
- rinçage automatique
- désinfection thermique
- mode de nettoyage
- fonctions additionnelles et réglage précis via télécommande 36 407 001
- marquage de conformité CE
- classe de bruit I conforme à DIN 4109
- protection robinetterie de type IP 59K
- pression minimale recommandée 1.0 bar

**36 445 A00 ESSENCE E ROBINET INFRAROUGE POUR LAVABO 1/2" AVEC MITIGEUR ET LIMITEUR DE TEMPÉRATURE AJUSTABLE**



**PIÈCES DE RECHANGE**, avril 2023 – maintenant

- 1: Mousseur (Numéro de commande 48376000)
- 2: Vis de rosace (Numéro de commande 4283100M)
- 3: Electrovanne (Numéro de commande 42479000)
- 4: levier du mitigeur (Numéro de commande 42401A00)
- 4.1: Joint torique 35 x 2 (Numéro de commande 4284000M)
- 5: Kit d'installation (Numéro de commande 42400000)
- 6: Clapet anti-retour (Numéro de commande 4257200M)
- 7: Filtre (Numéro de commande 4241300M)
- 8: Boîtier de la batterie (Numéro de commande 42393000)
- 8.1: Combiné (Numéro de commande 42886000)
- 9: Télécommande (Numéro de commande 36407001)\*
- 10: Fixation anti-torsion (Numéro de commande 36276000)\*
- 11: Clef platte SW 46 mm à 6 pans (Numéro de commande 19017000)\*
- 12: Bonde de vidage clic-clac (Numéro de commande 65807A00)\*

\* Accessoires optionels