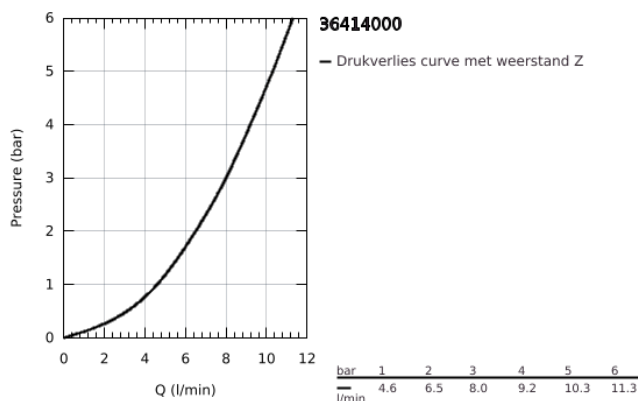
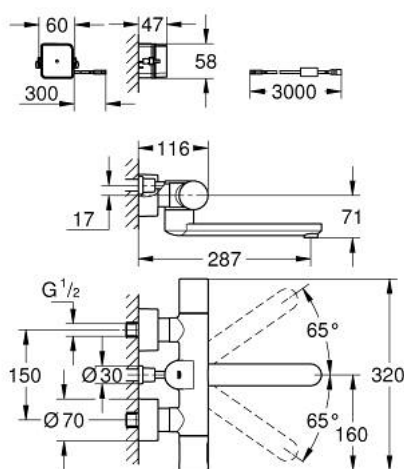


36 414 000 EUROSMART COSMOPOLITAN E BLUETOOTH INFRAROED ELEKTRONISCHE THERMOSTATISCHE WASTAFELMENGKRAAN WANDMONTAGE



PRODUCTOMSCHRIJVING (1/2)

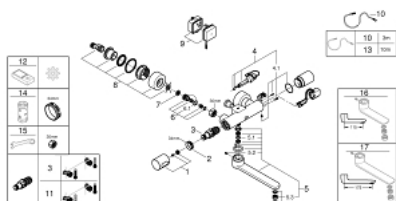
- Kleur: chroom
- met infrarood sensor en Bluetooth-module voor bi-directionele communicatie voor monitoring, configuratie en service doeleinden
- met transformator 100-240 V AC, 50-60 Hz, 6,75 V DC
- GROHE Long-Life finish
- GROHE CoolTouch
- GROHE SafeStop: instelknop met veiligheidsblokkering bij 38°C
- draaibare gegoten uitloop, sprong 219 mm
- draaibaar tot 130° of vast
- sprong 287 mm
- Laminar straalregelaar 9 l/min
- S-koppelingen
- schuifrozetten
- terugslagklep(pen)
- vuilfilters
- Kabel voor stroomaansluiting 3,0 m
- voor gebruik met aansluitset
- 39 383 000
- Bluetooth 4.0 * voor draadloze datacommunicatie
- voor Apple** en Android apparaten
- het Bluetooth-bereik (10 meter), is afhankelijk van gebruikte materialen en muren tussen zender en ontvanger
- monitoring
- wachtwoord beveiligd
- app detecteert alle Bluetooth producten binnen bereik
- periodieke automatische spoeling en registratie van laatste automatische spoeling
- gebruik per dag / 30 dagen
- periodieke thermische desinfectie en registratie van laatste thermische desinfectie
- configuratie
- detectie en spoeltijd
- automatische spoeling

36 414 000 EUROSART COSMOPOLITAN E BLUETOOTH INFRAROED ELEKTRONISCHE THERMOSTATISCHE WASTAFELMENGKRAAN WANDMONTAGE

PRODUCTOMSCHRIJVING (2/2)

- thermische desinfectie
- reinigingsmodus
- 2 aan / uit timers
- identificatie op naam
- service
- verzenden en opslaan van 3 profielen
- reset naar de fabrieks- of de gebruikersinstellingen
- hard- en softwareversie
- CE-keurmerk
- geluidsklasse I volgens DIN 4109
- beschermingsklasse IP 59K
- Mobiele apparaten en GROHE IR Remote App *** zijn niet inbegrepen in de levering en afzonderlijk via een geautoriseerde Apple store / winkel / iTunes of Google Play Store te bestellen.
- * Het Bluetooth woordmerk en logo zijn geregistreerde handelsmerken van Bluetooth SIG, Inc. en elk gebruik van deze merken door Grohe AG is onder licentie. Andere handelsmerken en handelsnamen zijn van hun respectievelijke eigenaars.
- ** Apple, het Apple logo, iPod, iPod Touch, iPhone en iTunes zijn handelsmerken van Apple Inc., in de VS en andere landen. Apple is niet verantwoordelijk voor de werking van dit apparaat of de naleving van de veiligheidsnormen en regelgeving.
- *** Gratis beschikbaar via iTunes app of Google Play Store

36 414 000 EUROSMART COSMOPOLITAN E BLUETOOTH INFRAROOD ELEKTRONISCHE THERMOSTATISCHE WASTAFELMENGKRAAN WANDMONTAGE



RESERVEONDERDELEN , november 2019 – nu

- 1: Instelknop (Bestelnummer 47811000)
- 2: Bevestigingsring (Bestelnummer 47743000)
- 3: Thermo- element 1/2" (Bestelnummer 47439000)
- 4: Magneetventiel (Bestelnummer 42471000)
- 4.1: Schroeven (Bestelnummer 42422000)
- 5: Uitloop (Bestelnummer 42423000)
- 5.1: Dichting (Bestelnummer 0128500M)
- 5.2: Schroeven (Bestelnummer 46670000)
- 5.3: Laminar straalbreker (Bestelnummer 13960000)
- 6: Terugslagklep (Bestelnummer 48277000)
- 6.1: O-Ring Ø17 x Ø2 (Bestelnummer 0305500M)
- 7: Vuilfilter (Bestelnummer 0726400M)
- 8: S-koppeling (Bestelnummer 12693000)
- 9: Voedingseenheid (Bestelnummer 42470000)
- 10: Verlengkabel (Bestelnummer 36221000)
- 11: GROHE TurboStat cartouche 1/2" (Bestelnummer 47175000)*
- 12: Afstandsbediening (Bestelnummer 36407001)*
- 13: Verlengkabel (Bestelnummer 36222000)*
- 14: Sleutel voor bovenstuk ¾ (Bestelnummer 19332000)*
- 15: Moersleutel, plat 30 mm voor opbouwkraanwerk, 34 mm voor thermostatische elementen (Bestelnummer 19377000)*
- 16: Draaibare gegoten uitloop (Bestelnummer 13378000)*
- 17: Draaibare gegoten uitloop (Bestelnummer 13380000)*

* Optionele accessoires