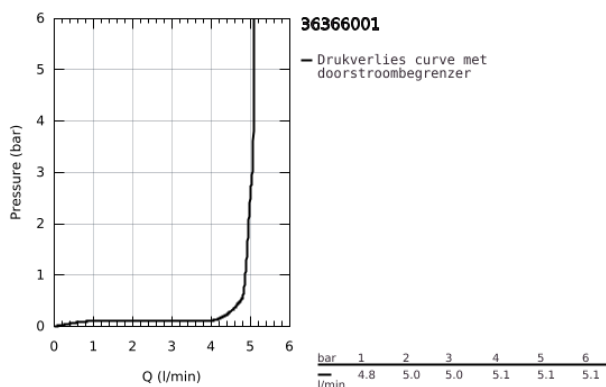
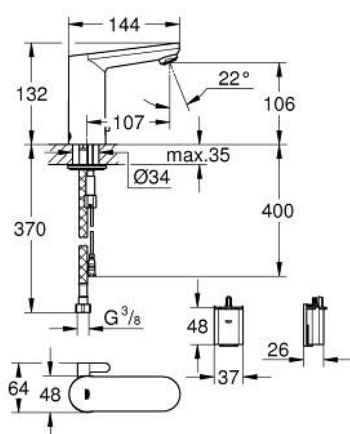


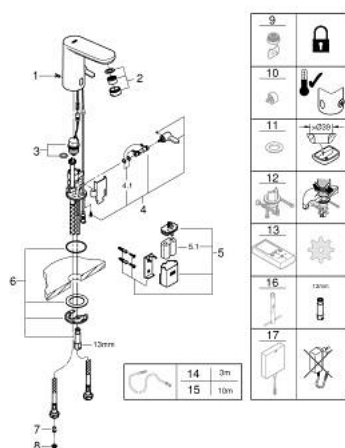
36 366 001 GET E INFRAROOD ELEKTRONISCHE WASTAFELKRAAN



PRODUCTOMSCHRIJVING

- Kleur: chroom
- met infraroodsensor voor bi-directionele communicatie voor monitoring, configuratie en onderhoud
- ééngatsmontage
- 6V lithium batterij, type CR-P2
- levensduur van de batterij circa 7 jaar (150 gebruiken per dag)
- controle batterijstatus
- menigeenheid met heetwaterblokkering
- met geïntegreerde magneetklep
- externe batterij
- GROHE Water Saving: waterbesparende mousseur, 5,7 l/min
- vuilfilters
- flexibele aansluitslangen
- terugslagklep(pen)
- GROHE FastFixation
- 7 vooringestelde programma's:
- automatische spoeling
- thermische desinfectie
- reinigingsmodus
- extra functies en instellingen te beheren via afstandsbediening 36 407 001
- geluidsklasse I volgens DIN 4109
- beschermingsklasse IP 59K
- CE-keurmerk

36 366 001 GET E INFRAROOD ELEKTRONISCHE WASTAFELKRAAN



RESERVEONDERDELEN , juni 2018 – nu

- 1: Schroeven (Bestelnummer 4283100M)
- 2: Mousseur (Bestelnummer 48159000)
- 3: Magneetventiel (Bestelnummer 42469000)
- 4: Menghendel (Bestelnummer 42401000)
- 4.1: O-Ring (Bestelnummer 4284000M)
- 5: Batterijbehuizing
(Bestelnummer 42393000)
- 5.1: Batterij Lithium 6V (Bestelnummer 42886000)
- 6: Installatie set (Bestelnummer 42400000)
- 7: Terugslagklep (Bestelnummer 4257200M)
- 8: Filter (Bestelnummer 4241300M)
- 9: Mousseur (Bestelnummer 36133000)*
- 10: Afgedekte menginrichting (Bestelnummer 42408000)*
- 11: Rozet (Bestelnummer 36370000)*
- 12: Verdraai-beveiliging (Bestelnummer 36276000)*
- 13: Afstandsbediening (Bestelnummer 36407001)*
- 14: Verlengkabel voor voeding (Bestelnummer 36340000)*
- 15: Verlengkabel voor voeding (Bestelnummer 36341000)*
- 16: Pijpsleutel (Bestelnummer 19017000)*
- 17: Stroomaanvoer (Bestelnummer 36338000)*

* Optionele accessoires