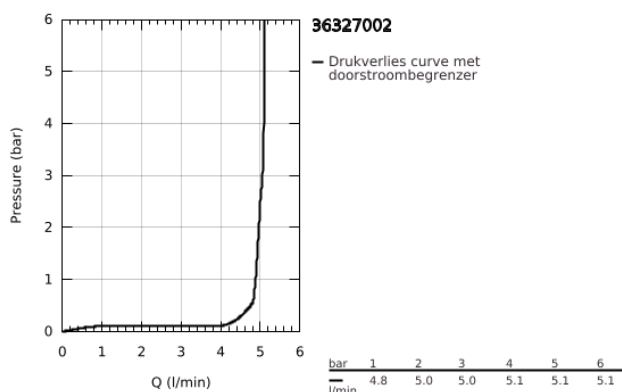
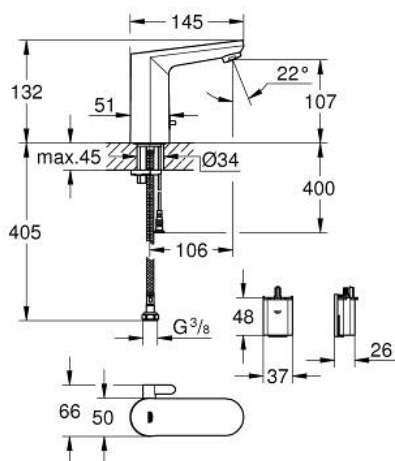


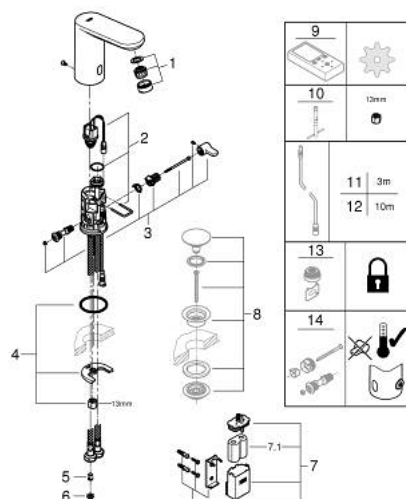
36 327 002 EUROSMART COSMOPOLITAN E ELEKTRONISCHE INFRAROODKRAAN VOOR WASTAFEL 1/2" MET MENGING EN AANPASBARE TEMPERATUURBEGRENZER



PRODUCTOMSCHRIJVING

- Kleur: chroom
- met infraroodsensor voor bi-directionele communicatie voor monitoring, configuratie en onderhoud
- 6V lithium batterij, type CR-P2
- levensduur van de batterij circa 7 jaar (150 gebruiken per dag)
- GROHE Water Saving waterbesparende technologie
- maximale doorstroming (bij 3 bar): 5 l/min
- flexibele aansluitslangen
- terugslagklep(pen)
- vuilfilters
- met geïntegreerde magneetklep
- externe batterij
- GROHE FastFixation
- controle batterijstatus
- 7 voorgestelde programma's:
 - automatische spoeling
 - thermische desinfectie
 - reinigingsmodus
- extra functies en instellingen te beheren via afstandsbediening 36 407 001
- CE-keurmerk
- geluidsklasse I volgens DIN 4109
- type bescherming kraan IP 59

36 327 002 EUROSMART COSMOPOLITAN E ELEKTRONISCHE INFRAROODKRAAN VOOR WASTAFEL 1/2" MET MENGING EN AANPASBARE TEMPERATUURBEGRENZER



RESERVEONDERDELEN , augustus 2020 – nu

- 1: Mousseur (Bestelnummer 48159000)
- 2: Magneetventiel (Bestelnummer 42479000)
- 3: mengas + greep (Bestelnummer 42623000)
- 4: Universele kraanmontageset (Bestelnummer 46249000)
- 5: Terugslagklep (Bestelnummer 4257200M)
- 6: Filter (Bestelnummer 4241300M)
- 7: Batterijbehuizing
- (Bestelnummer 42393000)
- 7.1: Batterij Lithium 6V (Bestelnummer 42886000)
- 8: Afvoergarnituur met push-open deksel (Bestelnummer 65807000)*
- 9: Afstandsbediening (Bestelnummer 36407001)*
- 10: Pijpsleutel (Bestelnummer 19017000)*
- 11: Verlengkabel voor voeding (Bestelnummer 36340000)*
- 12: Verlengkabel voor voeding (Bestelnummer 36341000)*
- 13: Mousseur (Bestelnummer 36133000)*
- 14: kap (Bestelnummer 42624000)*
- * Optionele accessoires