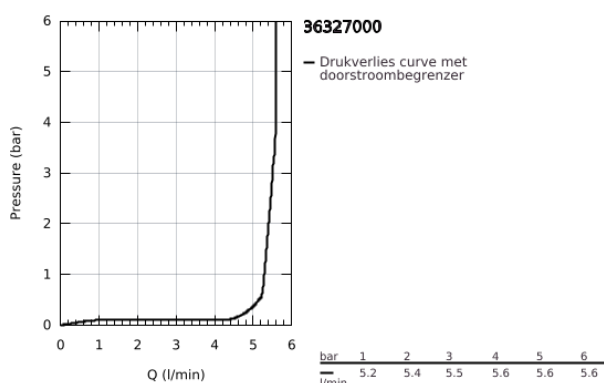


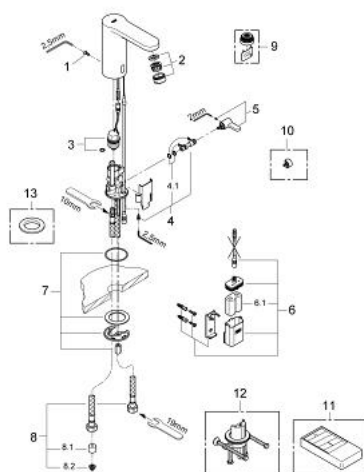
36 327 000 EUROSMART COSMOPOLITAN E ELEKTRONISCHE INFRAROODKRAAN VOOR WASTAFEL MET MENGING EN AANPASBARE TEMPERATUURBEGRENZER



PRODUCTOMSCHRIJVING

- Kleur: chroom
- ééngatsmontage
- 6V lithium batterij, type CR-P2
- mengenheid met heetwaterblokkering
- met geïntegreerde magneetklep
- externe batterij
- controle batterijstatus
- flexibele aansluitslangen
- terugslagklep(pen)
- GROHE FastFixation
- 7 voorinstelde programma's:
 - automatische spoeling 24/72u
 - gebruiker- en tijdsafhankelijk
 - reinigingsmodus
 - veiligheidsuitschakeling automatisch na 60 sec. (fabrieksinstelling)
- bijkomende functies via afstandsbediening:
 - instelbare spoeltijd
 - gevoeligheid
 - activatie van thermische desinfectie gedurende 3,5 of 11 min. (manueel)
- vuilfilters
- geluidsklasse I volgens DIN 4109
- beschermingsklasse IP 59K
- CE-keurmerk
- GROHE Water Saving: waterbesparende mousseur, 5,7 l/min
- GROHE Long-Life finish
- GROHE Water Saving waterbesparende technologie

36 327 000 EUROSMART COSMOPOLITAN E ELEKTRONISCHE INFRAROODKRAAN VOOR WASTAFEL MET MENGING EN AANPASBARE TEMPERATUURBEGRENZER



RESERVEONDERDELEN , augustus 2010 – nu

- 1: Schroeven (Bestelnummer 4283100M)
- 2: Mousseur (Bestelnummer 42832000)
- 3: Magneetventiel (Bestelnummer 42399000)
- 4: Mengas (Bestelnummer 42402000)
- 4.1: O-Ring (Bestelnummer 4284000M)
- 5: Menghendel (Bestelnummer 42401000)
- 5.1: O-Ring (Bestelnummer 4284000M)
- 6: Batterijbehuizing
- (Bestelnummer 42393000)
- 6.1: Batterij Lithium 6V (Bestelnummer 42886000)
- 7: Installatie set (Bestelnummer 42400000)
- 8: Drukslang (Bestelnummer 42403000)
- 8.1: Terugslagklep (Bestelnummer 4240400M)
- 8.2: Filter (Bestelnummer 4241300M)
- 9: Mousseur (Bestelnummer 36133000)*
- 10: Afgedekte menginrichting (Bestelnummer 42408000)*
- 11: Infrarood afstandsbediening (Bestelnummer 36206000)*
- 12: Verdraai-beveiliging (Bestelnummer 36276000)*
- 13: Rozet (Bestelnummer 36370000)*

* Optionele accessoires