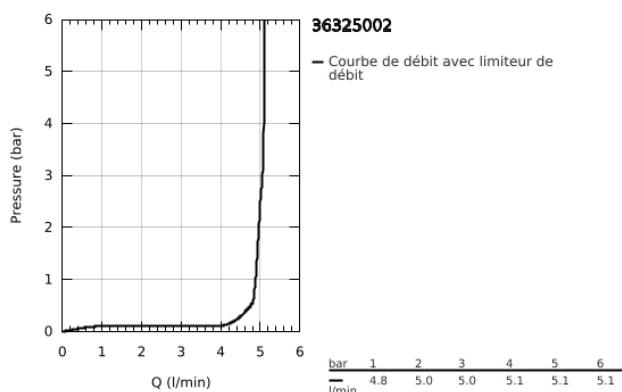
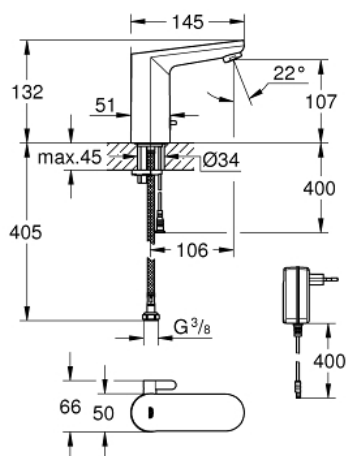


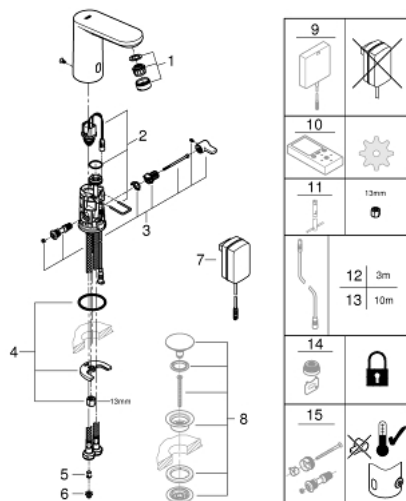
36 325 002 EUROSMART COSMOPOLITAN E ROBINET INFRAROUGE POUR LAVABO 1/2" AVEC MITIGEUR ET LIMITEUR DE TEMPÉRATURE AJUSTABLE



DESCRIPTION DU PRODUIT

- Couleur: chromé
- avec capteur infrarouge pour la communication bidirectionnelle pour monitoring, configuration et entretien
- avec transfo 100-230 V AC, 50-60 Hz, 6 V DC
- Finition GROHE Long-Life
- GROHE Water Saving technologie d'économie d'eau
- débit maximal (à 3 bar) : 5 l/min
- flexible(s) de raccordement souple(s)
- clapets anti-retour
- filtres intégrés
- avec électrovanne magnétique
- GROHE FastFixation
- 7 préprogrammations:
 - rinçage automatique
 - désinfection thermique
 - mode de nettoyage
 - fonctions additionnelles et réglage précis via télécommande 36 407 001
- marquage de conformité CE
- classe de bruit I conforme à DIN 4109
- type de protection IP 59

36 325 002 EUROSMART COSMOPOLITAN E ROBINET INFRAROUGE POUR LAVABO 1/2" AVEC MITIGEUR ET LIMITEUR DE TEMPÉRATURE AJUSTABLE



PIÈCES DE RECHANGE, août 2014 – maintenant

- 1: Mousseur (Numéro de commande 48159000)
- 2: Electrovanne (Numéro de commande 42479000)
- 3: arbre mélangeur + levier (Numéro de commande 42623000)
- 4: Ensemble de fixation universel pour robinets (Numéro de commande 46249000)
- 5: Clapet anti-retour (Numéro de commande 4257200M)
- 6: Filtre (Numéro de commande 4241300M)
- 7: Adaptateur secteur (Numéro de commande 42388000)
- 8: Bonde de vidage clic-clac (Numéro de commande 65807000)*
- 9: Alimentation électrique à encastrer (Numéro de commande 36338000)*
- 10: Télécommande (Numéro de commande 36407001)*
- 11: Clef platte SW 46 mm à 6 pans (Numéro de commande 19017000)*
- 12: Cable de rallonge pour alimentation (Numéro de commande 36340000)*
- 13: Cable de rallonge pour alimentation (Numéro de commande 36341000)*
- 14: Mousseur (Numéro de commande 36133000)*
- 15: capot (Numéro de commande 42624000)*

* Accessoires optionels