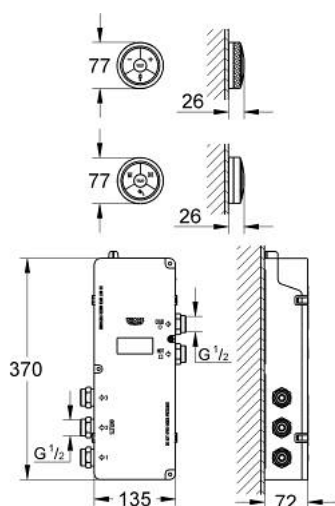


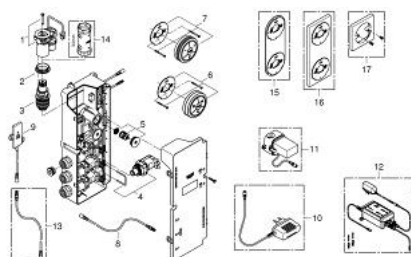
## 36 295 000 F-DIGITAL DIGITALE CONTROLE-EENHEID VOOR DOUCHE



### PRODUCTOMSCHRIJVING

- Kleur: chroom
- inclusief thermostatische digitale eenheid
- digitale controle eenheid, met meerdere functies:
  - - draadloze technologie
  - - temperatuur en debietcontrole
  - - pauzefunctie
  - - geheugenfunctie
  - - oplichtende LED ring incl. warming up-functie: visuele informatie wanneer gewenste temperatuur bereikt is
- digitale omstelling
- omstelling hoofd-, zij- en handdouche
- digitale thermostatische eenheid (ingebouwd):
  - - ingang warm water en koud water 1/2"
  - 3 uitgangen 1/2"
- configuratie tijdens installatie mogelijk:
  - - automatische stop na 20 minuten
- GROHE SafeStop bij 38C
- GROHE TurboStat: 2x sneller en 2x nauwkeuriger de gewenste temperatuur
- GROHE Long-Life finish
- GROHE Water Saving waterbesparende technologie
- te combineren met:
  - stekker (65 790 000) of transformator (36 078 000)

## 36 295 000 F-DIGITAL DIGITALE CONTROLE-EENHEID VOOR DOUCHE



### RESERVEONDERDELEN , maart 2015 – nu

- 1: Motor (Bestelnummer 42337000)
- 2: Bevestigingsring (Bestelnummer 47765000)
- 3: Compact thermo-element 3/4" voor Rapido T (Bestelnummer 47881000)
- 4: Magneetventiel (Bestelnummer 42340000)
- 5: Terugslagklep (Bestelnummer 47753000)
- 6: Afstandsbediening (Bestelnummer 48113000)
- 7: Digitale controle-eenheid voor bad of douche (Bestelnummer 36309000)
- 8: Voedingskabel (Bestelnummer 47727000)
- 9: Ontvanger (Bestelnummer 36356000)
- 10: Stekker 230 V (Bestelnummer 65790000)\*
- 11: Transformator 240 V (Bestelnummer 36078000)\*
- 12: F-digital Backup Box (Bestelnummer 36394000)\*
- 13: Voedingskabel (Bestelnummer 65815000)\*
- 14: Sleutel voor bovenstuk ¾ (Bestelnummer 19332000)\*
- 15: Houder voor digitale controle-eenheid en voor digitale omstelling (Bestelnummer 40479000)\*
- 16: Houder voor digitale controle-eenheid en voor digitale omstelling (Bestelnummer 40548000)\*
- 17: digitale controlehouder (Bestelnummer 40710000)\*

\* Optionele accessoires