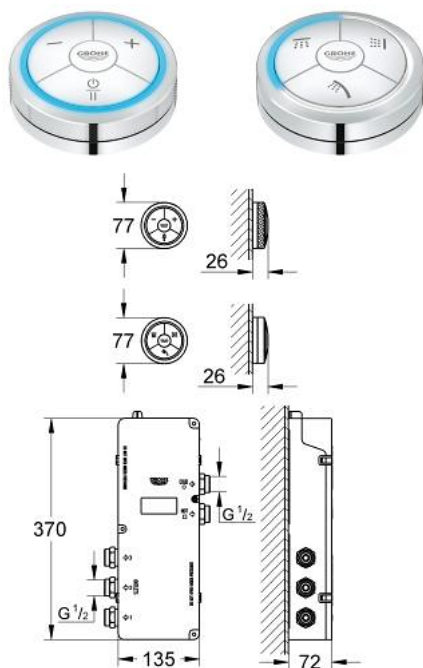


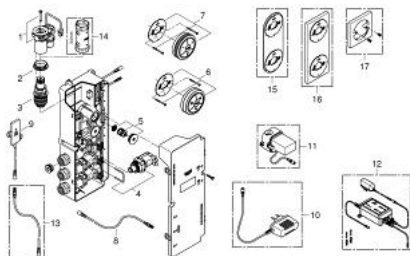
36 295 000 F-DIGITAL UNITÉ DE CONTRÔLE DIGITALE ET INVERSEUR DIGITAL POUR DOUCHE



DESCRIPTION DU PRODUIT

- Couleur: chromé
- incluant l'unité thermostatique digitale
- unité de contrôle digitale
- - technologie sans fil
- - contrôle de température et du débit
- - fonction Pause
- - fonction Mémoire
- - anneau lumineux LED incluant la fonction pré-chauffage : information visuelle quand la température souhaitée est atteinte
- inverseur Digital Douche
- - inverseur: Douche de Tête, douchettes latérales et douchette à main
- unité thermostatique Digitale (encastrée)
- - entrées eau chaude boiler (EC) / eau froide (EF) 1/2"
- - 3 sorties 1/2"
- paramétrage de configuration durant l'installation:
- - arrêt automatique de sécurité après 20 min
- GROHE SafeStop butée à 38°C
- GROHE TurboStat régulation thermostatique quasi-instantanée avec contrôle digital
- finition GROHE Long-Life
- GROHE Water Saving technologie d'économie d'eau
- à associer avec:
- transformateur pour prise secteur 65 790 000 /transformateur à enclencher 36 078 000

36 295 000 F-DIGITAL UNITÉ DE CONTRÔLE DIGITALE ET INVERSEUR DIGITAL POUR DOUCHE



PIÈCES DE RECHANGE, mars 2015 – maintenant

- 1: Motor (Numéro de commande 42337000)
- 2: Bague de fixation (Numéro de commande 47765000)
- 3: Cartouche thermostatique compact 3/4" (Numéro de commande 47881000)
- 4: Electrovanne (Numéro de commande 42340000)
- 5: Clapet anti-retour (Numéro de commande 47753000)
- 6: Télécommande (Numéro de commande 48113000)
- 7: Galet de contrôle Digital pour bain ou douche (Numéro de commande 36309000)
- 8: Câble de connection (Numéro de commande 47727000)
- 9: Emetteur-Récepteur (Numéro de commande 36356000)
- 10: Transformateur pour prise secteur apparente 230 V (Numéro de commande 65790000)*
- 11: Transformateur à enclouonner 110 - 240 V (Numéro de commande 36078000)*
- 12: F-digital Backup Box (Numéro de commande 36394000)*
- 13: Câble de connection (Numéro de commande 65815000)*
- 14: Clé 14 (Numéro de commande 19332000)*
- 15: Support pour galets de contrôle digitaux (Numéro de commande 40479000)*
- 16: Support pour galets de contrôle digitaux (Numéro de commande 40548000)*
- 17: Support pour galets de contrôle Digitaux (Numéro de commande 40710000)*

* Accessoires optionels