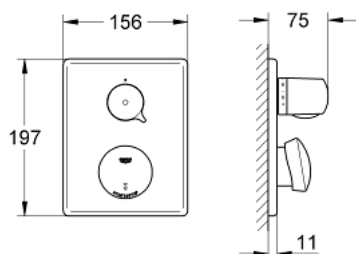


36 247 000 EURODISC SE MITIGEUR THERMOSTATIQUE DE DOUCHE TEMPORISÉE

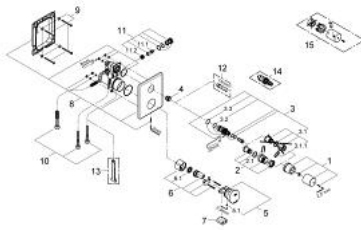


DESCRIPTION DU PRODUIT

- Couleur: chromé
- pile lithium 6V, type CR-P2
- finition GROHE LongLife
- GROHE TurboStat Régulation thermostatique quasi-instantanée
- poignée graduée avec blocage de sécurité entre 35°C et 45°C
- clapets anti-retour
- filtres intégrés
- fonction Start/Stop
- temporisation électronique de la durée d'écoulement
- fonctions activables par la manette
- durée d'écoulement de 2 sec. à 30 min.
- rinçage automatique de 5 min. après 3 jours sans déclenchement
- désinfection thermique de 3,5 ou 11 min.
- à combiner impérativement avec :
- 36 014 000
- marquage de conformité CE
- classe de bruit I conforme à DIN 4109
- protection de type IP 55



36 247 000 EURODISC SE MITIGEUR THERMOSTATIQUE DE DOUCHE TEMPORISÉE



PIÈCES DE RECHANGE, juillet 2011 – maintenant

- 1: Poignée de température (Numéro de commande 47409000)
- 2: Bague de butée (Numéro de commande 47641000)
- 2.1: Agraffe (Numéro de commande 0574400M)
- 3: Élément thermostatique 1/2" (Numéro de commande 47217000)
- 3.1: Bague de butée (Numéro de commande 47300000)
- 3.1.1: Agraffe (Numéro de commande 0574400M)
- 3.2: Joint torique 21 x 2 (Numéro de commande 0599900M)
- 3.3: Joint torique 24 x 2 (Numéro de commande 0119600M)
- 4: Siège (Numéro de commande 01460000)
- 5: Cartouche (Numéro de commande 43497000)
- 5.1: Vis de rosace (Numéro de commande 4346200M)
- 6: Electrovanne (Numéro de commande 43532000)
- 6.1: Filtre à d'impuretés (Numéro de commande 42798000)
- 7: Batterie (Numéro de commande 42886000)
- 8: Plaque de commande (Numéro de commande 43541000)
- 9: Rallonge de fixation (Numéro de commande 4308500M)
- 10: Set de raccordement (Numéro de commande 43566000)
- 11: Clapet anti-retour (Numéro de commande 43433000)
- 11.1: Clapet anti-retour (Numéro de commande 4343200M)
- 11.2: Filtre à d'impuretés (Numéro de commande 4329600M)
- 12: Clé 14 (Numéro de commande 19070000)*
- 13: Clef de démontage (Numéro de commande 19132000)*
- 14: Élément thermostatique 1/2" (Numéro de commande 47657000)*
- 15: Poignée de température (Numéro de commande 47763000)*

* Accessoires optionels