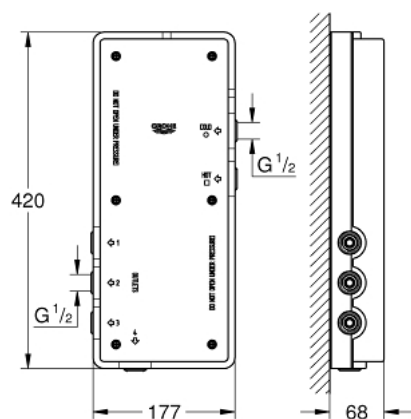


36 067 000 GROHE ONDUS CORPS ENCASTRÉ THM POUR SOLUTIONS DIGITALES BAIN/DOUCHE

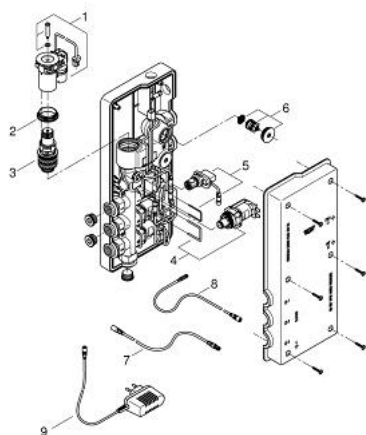


DESCRIPTION DU PRODUIT

- pour encastrement mural
- à combiner obligatoirement avec :
 - Solutions digitales Bain/Douche 27191, 36050, 36047, 36048
- raccords 1/2" (arrivée eau froide/eau chaude)
- 3 sorties 1/2"
- GROHE TurboStat Régulation thermostatique quasi-instantanée
- prise d'alimentation 230V AC / 6 V DC
- inclus: câbles
- marquage de conformité CE<div id="gtx-trans" style="position: absolute; left: -419px; top: -23px;"><div class="gtx-trans-icon"></div></div>
- Type de protection:
 - - unité thermostatique IP 40
 - - transformateur IP 40
- GROHE Water Saving technologie d'économie d'eau



36 067 000 GROHE ONDUS CORPS ENCASTRÉ THM POUR SOLUTIONS DIGITALES BAIN/ DOUCHE



PIÈCES DE RECHANGE, avril 2014 – maintenant

- 1: Motor (Numéro de commande 42337000)
- 2: Bague de fixation (Numéro de commande 47765000)
- 3: Cartouche thermostatique compact 3/4" (Numéro de commande 47881000)
- 4: Electrovanne (Numéro de commande 42340000)
- 5: Servo motor (Numéro de commande 42341000)
- 6: Clapet anti-retour (Numéro de commande 47753000)
- 7: Câble de connection (Numéro de commande 65815000)
- 8: Câble de connection (Numéro de commande 47727000)
- 9: Transformateur pour prise secteur apparente 230 V (Numéro de commande 65790000)