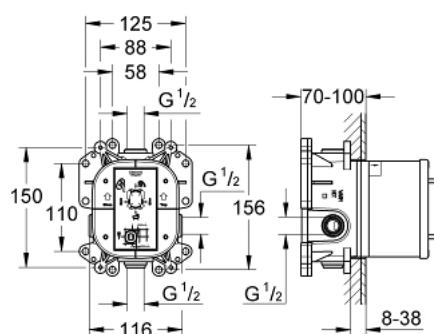


35 501 000 GROHE RAPIDO E RAPIDO E CORPS ENCASTRÉ POUR MITIGEUR MONOCOMMANDE



DESCRIPTION DU PRODUIT

- Permet l'alimentation de 1 à 2 postes d'eau (pour bain/douche ou douche)
- livré sans set de finition
- Profondeur de montage 70-100 mm
- facile à installer, unité pré-montée et testée en usine
- GROHE SilkMove: cartouche en céramique 46 mm
- limiteur de débit ajustable
- sécurité de l'installation grâce au boîtier d'encastrement et au couvercle de protection
- nombreux points de fixation pour une pose en applique, par l'arrière d'une cloison ou en cloison légère
- membrane d'étanchéité murale fournie
- Raccords 1/2"
- Inverseur pour mitigeur bain/douche livré avec set de finition
- corps en laiton DR - anti corrosion
- classe de bruit I conforme à DIN 4109

35 501 000 GROHE RAPIDO E RAPIDO E CORPS ENCASTRÉ POUR MITIGEUR MONOCOMMANDE

PIÈCES DE RECHANGE, avril 2006 – maintenant

1: Cartouche

(Numéro de commande 46048000)

2: Kit de joints (Numéro de commande 48263000)

3: Dispositif de sécurité DB (selon DIN EN 1717) (Numéro de commande 2900
8000)*

* Accessoires optionnels

