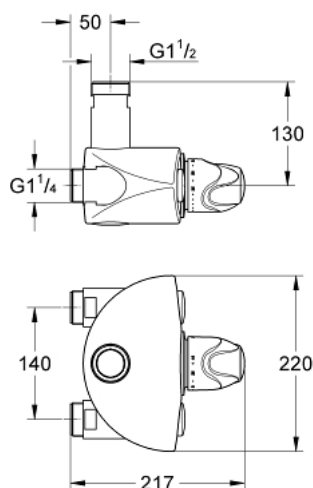


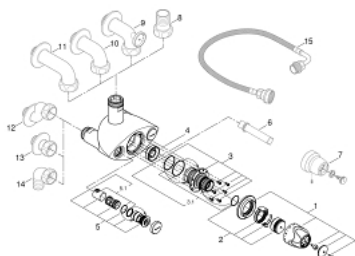
## 35 085 000 GROHTHERM XL MITIGEUR THERMOSTATIQUE COLLECTIVITÉ



### DESCRIPTION DU PRODUIT

- Couleur: chromé
- montage mural
- utilisation 9 l/min à 140 l/min
- élément thermostatique à cire
- poignée graduée avec butée de sûreté pré réglée à une température entre 33°C et 43°C
- facilite la désinfection thermique
- clapets anti-retour et filtres intégrés
- entrées filetées en 1 1/4"
- départ fileté pour eau mitigée en 1 1/2"
- possibilité de l'invertir au choix vers le haut ou vers le bas
- sans raccords
- finition GROHE Long-Life

## 35 085 000 GROHTHERM XL MITIGEUR THERMOSTATIQUE COLLECTIVITÉ



### PIÈCES DE RECHANGE, juin 2008 – maintenant

- 1: Poignée de température (Numéro de commande 47562000)
- 2: Bague de butée (Numéro de commande 47564000)
- 3: Élément thermostatique (Numéro de commande 47565000)
- 3.1: Kit de joints (Numéro de commande 47566000)
- 4: Siège (Numéro de commande 09844000)
- 5: Clapet anti-retour (Numéro de commande 47567000)
- 5.1: Kit de joints (Numéro de commande 47568000)
- 6: Clé 14 (Numéro de commande 19171000)\*
- 7: Manette anti-vandalisme (Numéro de commande 47569000)\*
- 8: Raccord droit 1-1/2x5/4 (Numéro de commande 12424000)\*
- 9: Coude de départ (Numéro de commande 12444000)\*
- 10: Coude de départ (Numéro de commande 12436000)\*
- 11: Coude de départ (Numéro de commande 12432000)\*
- 12: Raccord S mural (Numéro de commande 12411000)\*
- 13: Raccord droit 1/2" (Numéro de commande 12417000)\*
- 14: Connecteur (Numéro de commande 12428000)\*
- 15: Raccord de circulation d'eau mixte (Numéro de commande 12124000)\*

\* Accessoires optionels