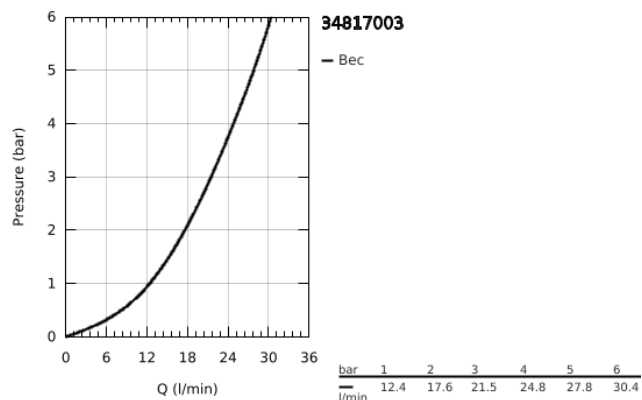
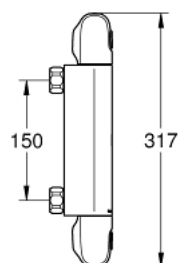
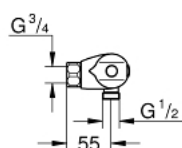


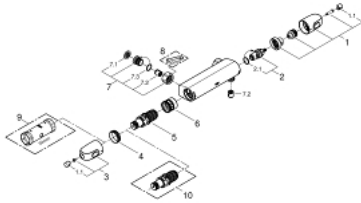
34 817 003 GROHTHERM 1000 MITIGEUR THERMOSTATIQUE DOUCHE 1/2"



DESCRIPTION DU PRODUIT

- Couleur: chromé
- montage mural
- GROHE CoolTouch
- finition GROHE LongLife
- GROHE MetalGrip poignée ergonomique en métal
- GROHE SafeStop : butée à 38°C
- GROHE SafeStop Plus : limiteur optionnel température à 43°C
- GROHE TurboStat Régulation thermostatique quasi-instantanée
- robinet d'arrêt intégré
- GROHE EcoButton: poignée de débit avec touche éco et butée éco réglable séparément
- tête céramique 1/2", 180°
- départ de douche 1/2" en dessous
- clapet(s) anti-retour intégré(s) agréé Belgaqua
- filtres intégrés
- protection anti-retour
- sans raccords
- édition professionnelle

34 817 003 GROHTHERM 1000 MITIGEUR THERMOSTATIQUE DOUCHE 1/2"



PIÈCES DE RECHANGE, août 2020 – maintenant

- 1: Poignée de fermeture (Numéro de commande 47972000)
- 1.1: Plaque de recouvrement (Numéro de commande 4797400M)
- 2: Tête à disques en céramique 1/2" (Numéro de commande 45346000)
- 2.1: Joint torique 18,2 x 1,7 (Numéro de commande 0392400M)
- 3: Poignée graduée (Numéro de commande 47973000)
- 3.1: Plaque de recouvrement (Numéro de commande 4797400M)
- 4: Bague de fixation (Numéro de commande 47743000)
- 5: Cartouche thermostatique compacte 1/2" (Numéro de commande 47439000)
- 6: Race (Numéro de commande 47975000)
- 7: Clapet anti-retour (Numéro de commande 47189000)
- 7.1: Filtre à d'impuretés (Numéro de commande 0726400M)
- 7.2: Clapet anti-retour (Numéro de commande 08565000)
- 7.3: Joint torique 17 x 2 (Numéro de commande 0305500M)
- 8: Clé spéciale, 30 mm et 34 mm (Numéro de commande 19377000)*
- 9: Clé 14 (Numéro de commande 19332000)*
- 10: Cartouche GROHE TurboStat 1/2" (Numéro de commande 47175000)*

* Accessoires optionels