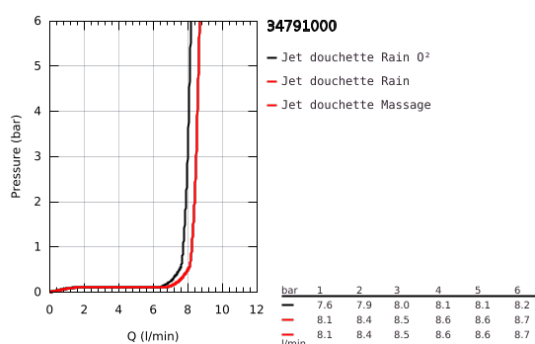
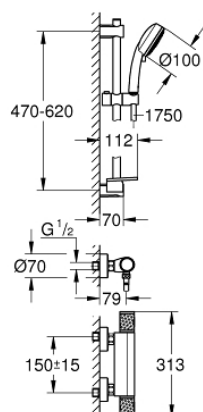


34 791 000 PRECISION FEEL SET DE DOUCHE THERMOSTATIQUE 1/2"

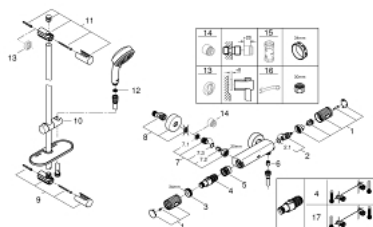


DESCRIPTION DU PRODUIT

- Couleur: chromé
- constitué de :
 - Precision Feel mitigeur thermostatique douche 1/2" (34 790)
 - Vitalio Comfort 100 set de douche, 3 jets, 600 mm (26 096 000)
- convient pour le montage avec vis (vissés et chevilles incluses) ou avec colle (GROHE QuickGlue S 41 247 000 vendue séparément - 2 unités nécessaires)
- capacité de charge : max. 20 kg
- la capacité de résistance spécifiée est valable pour une charge statique (appliquée de manière lente) et pour l'utilisation prévue uniquement
- QuickSpanner clé d'installation incluse



34 791 000 PRECISION FEEL SET DE DOUCHE THERMOSTATIQUE 1/2"



PIÈCES DE RECHANGE, juillet 2019 – maintenant

- 1: Poignée de fermeture (Numéro de commande 49160000)
- 2: Tête à disques en céramique 1/2" (Numéro de commande 45346000)
- 2.1: Joint torique 18,2 x 1,7 (Numéro de commande 0392400M)
- 3: Bague de fixation (Numéro de commande 47743000)
- 4: Cartouche thermostatique compacte 1/2" (Numéro de commande 47439000)
- 5: Race (Numéro de commande 47975000)
- 6: Clapet anti-retour (Numéro de commande 08565000)
- 7: Clapet anti-retour (Numéro de commande 47189000)
- 7.1: Filtre à d'impuretés (Numéro de commande 0726400M)
- 7.2: Clapet anti-retour (Numéro de commande 08565000)
- 7.3: Joint torique 17 x 2 (Numéro de commande 0305500M)
- 8: Raccord S mural (Numéro de commande 12662000)
- 9: Fixation murale (Numéro de commande 48095000)
- 10: Curseur (Numéro de commande 12140000)
- 11: Fixation murale (Numéro de commande 48097000)
- 12: Filtre (Numéro de commande 0700200M)
- 13: Cale d'épaisseur (Numéro de commande 48051000)*
- 14: Rallonge 3/4" 20 mm (Numéro de commande 0713000M)*
- 15: Clé 14 (Numéro de commande 19332000)*
- 16: Clé spéciale, 30 mm et 34 mm (Numéro de commande 19377000)*

* Accessoires optionnels