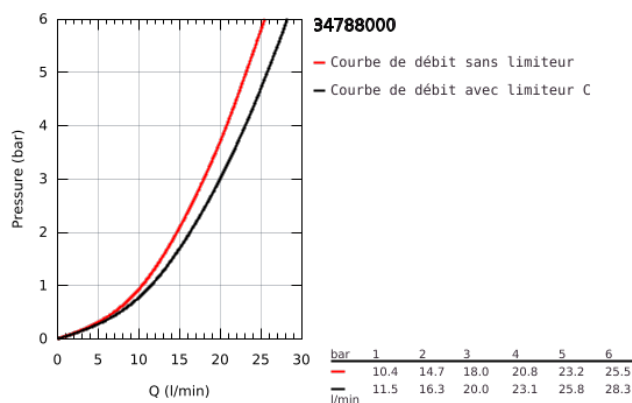
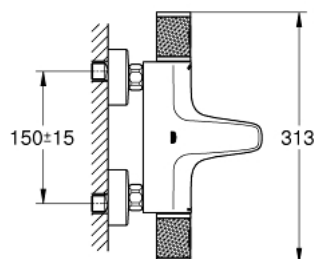
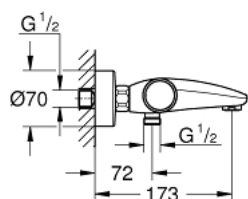


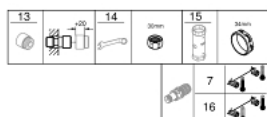
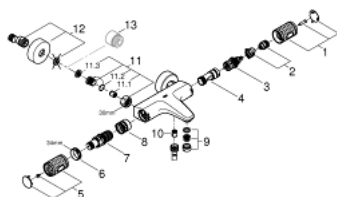
34 788 000 PRECISION FEEL MITIGEUR THERMOSTATIQUE BAIN/DOUCHE 1/2"



DESCRIPTION DU PRODUIT

- Couleur: chromé
- montage mural
- GROHE CoolTouch
- finition GROHE Long-Life
- GROHE TurboStat Régulation thermostatique quasi-instantanée
- GROHE ProGrip avec surface moletée
- GROHE SafeStop : butée à 38°C
- GROHE Water Saving technologie d'économie d'eau
- GROHE Aquadimmer Eco avec des fonctions multiples :
 - réglage du débit
 - GROHE EcoButton intégré (bouton économique pour la douche)
 - inverseur bain/douche
- robinet d'arrêt intégré
- départ de douche 1/2" en dessous
- mousseur
- clapet(s) anti-retour intégré(s) agréé Belgaqua
- raccords S
- filtres intégrés
- rosace en métal
- protection anti-retour
- QuickSpanner clé d'installation incluse

34 788 000 PRECISION FEEL MITIGEUR THERMOSTATIQUE BAIN/DOUCHE 1/2"



PIÈCES DE RECHANGE, juillet 2019 – maintenant

- 2: Butée (Numéro de commande 47977000)
- 3: Aquadimmer (Numéro de commande 12433000)
- 3.1: Joint torique 35 x 2 (Numéro de commande 0305600M)
- 4: conduite d'eau (Numéro de commande 47751000)
- 5: Poignée de fermeture (Numéro de commande 49160000)
- 6: Bague de fixation (Numéro de commande 47743000)
- 7: Cartouche thermostatique compacte 1/2" (Numéro de commande 47439000)
- 8: Race (Numéro de commande 47975000)
- 9: Mousseur (Numéro de commande 13952000)
- 10: Clapet anti-retour (Numéro de commande 08565000)
- 10: Poignée de fermeture (Numéro de commande 49162000)
- 11: Clapet anti-retour (Numéro de commande 47189000)
- 11.1: Filtre à d'impuretés (Numéro de commande 0726400M)
- 11.2: Clapet anti-retour (Numéro de commande 08565000)
- 11.3: Joint torique 17 x 2 (Numéro de commande 0305500M)
- 12: Raccord S mural (Numéro de commande 12662000)
- 13: Rallonge 3/4" 20 mm (Numéro de commande 0713000M)*
- 14: Clé spéciale, 30 mm et 34 mm (Numéro de commande 19377000)*
- 15: Clé 14 (Numéro de commande 19332000)*
- 16: Cartouche GROHE TurboStat 1/2" (Numéro de commande 47175000)*

* Accessoires optionnels