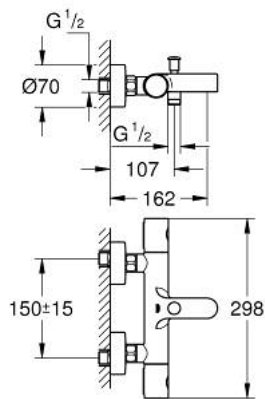
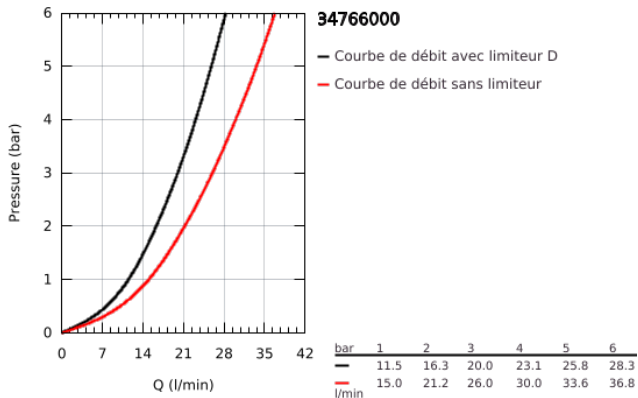


34 766 000 GROHTHERM 800 COSMOPOLITAN MITIGEUR THERMOSTATIQUE BAIN/DOUCHE 1/2"

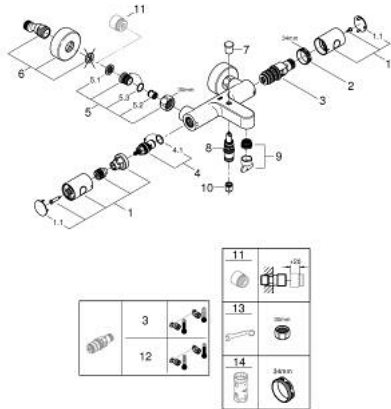


DESCRIPTION DU PRODUIT

- Couleur: chromé
- montage mural
- finition GROHE LongLife
- GROHE MetalGrip poignée ergonomique en métal
- GROHE SafeStop : butée à 38°C
- GROHE SafeStop Plus : limiteur optionnel température à 43°C
- GROHE TurboStat Régulation thermostatique quasi-instantanée
- robinet d'arrêt intégré
- inverseur automatique bain/douche
- GROHE EcoButton: poignée de débit avec touche éco et butée éco réglable séparément
- tête céramique 1/2", 180°
- mousseur
- clapet(s) anti-retour intégré(s) agréé Belgaqua
- filtres intégrés
- raccords S
- rosace en métal



34 766 000 GROHTHERM 800 COSMOPOLITAN MITIGEUR THERMOSTATIQUE BAIN/DOUCHE 1/2"



PIÈCES DE RECHANGE, juillet 2019 – maintenant

- 1: Poignée métal 1/2" (Numéro de commande 47984000)
 - 1.1: Plaque de recouvrement (Numéro de commande 6458500M)
 - 2: Bague de fixation (Numéro de commande 47743000)
 - 3: Cartouche thermostatique compacte 1/2" (Numéro de commande 47439000)
 - 4: Tête à disques en céramique 1/2" (Numéro de commande 45346000)
 - 4.1: Joint torique 18,2 x 1,7 (Numéro de commande 0392400M)
 - 5: Clapet anti-retour (Numéro de commande 47189000)
 - 5.1: Filtre à d'impuretés (Numéro de commande 0726400M)
 - 5.2: Clapet anti-retour (Numéro de commande 08565000)
 - 5.3: Joint torique 17 x 2 (Numéro de commande 0305500M)
 - 6: Raccord S mural (Numéro de commande 12662000)
 - 7: Bouton d'inverseur (Numéro de commande 65648000)
 - 8: Mécanisme d'inverseur (Numéro de commande 65655000)
 - 9: Mousseur (Numéro de commande 13926000)
 - 10: Clapet anti-retour (Numéro de commande 08565000)
 - 11: Rallonge 3/4" 20 mm (Numéro de commande 0713000M)*
 - 12: Cartouche GROHE TurboStat 1/2" (Numéro de commande 47175000)*
 - 13: Clé spéciale, 30 mm et 34 mm (Numéro de commande 19377000)*
 - 14: Clé 14 (Numéro de commande 19332000)*
- * Accessoires optionnels